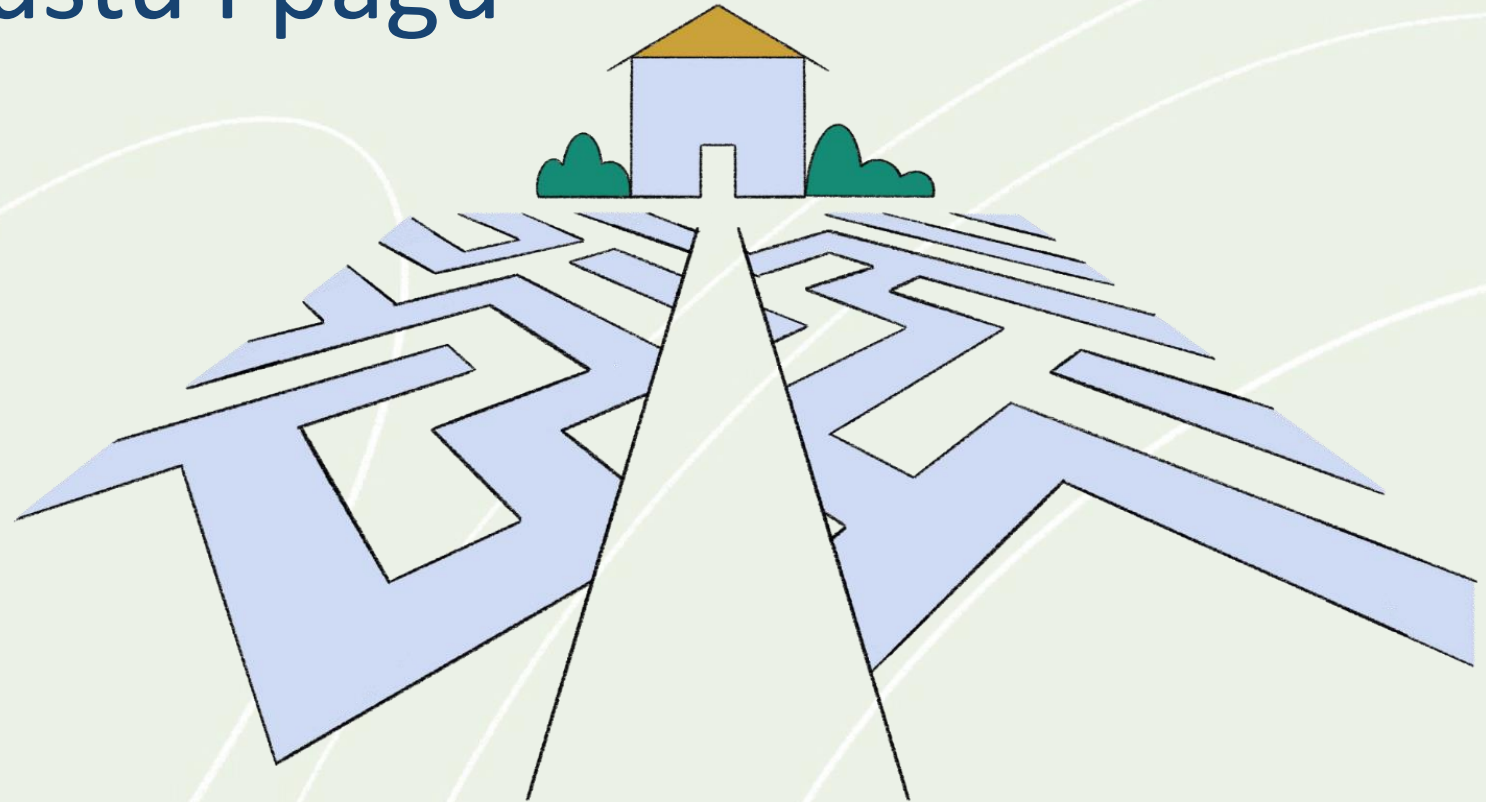


Samþætting þjónustu í þágu farsældar barna





Aðdragandi farsældarlaganna

- Frumkvæði Ásmundar Einars Daðasonar, þáverandi félags- og jafnréttismálaráðherra
 - Ráðstefna um snemmtæka íhlutun 2018
- Afurð víðtæks samráðs
 - Undirritun viljayfirlýsingar fimm ráðherra og Sambands íslenskra sveitarfélaga í þeim tilgangi að:
 - Brjóta niður múra á milli kerfa
 - Bæta þjónustu í þágu barna
 - Skapa barnvænt samfélag
- Lög um samþættingu þjónustu í þágu farsældar barna 86/2021 tóku gildi í janúar 2022



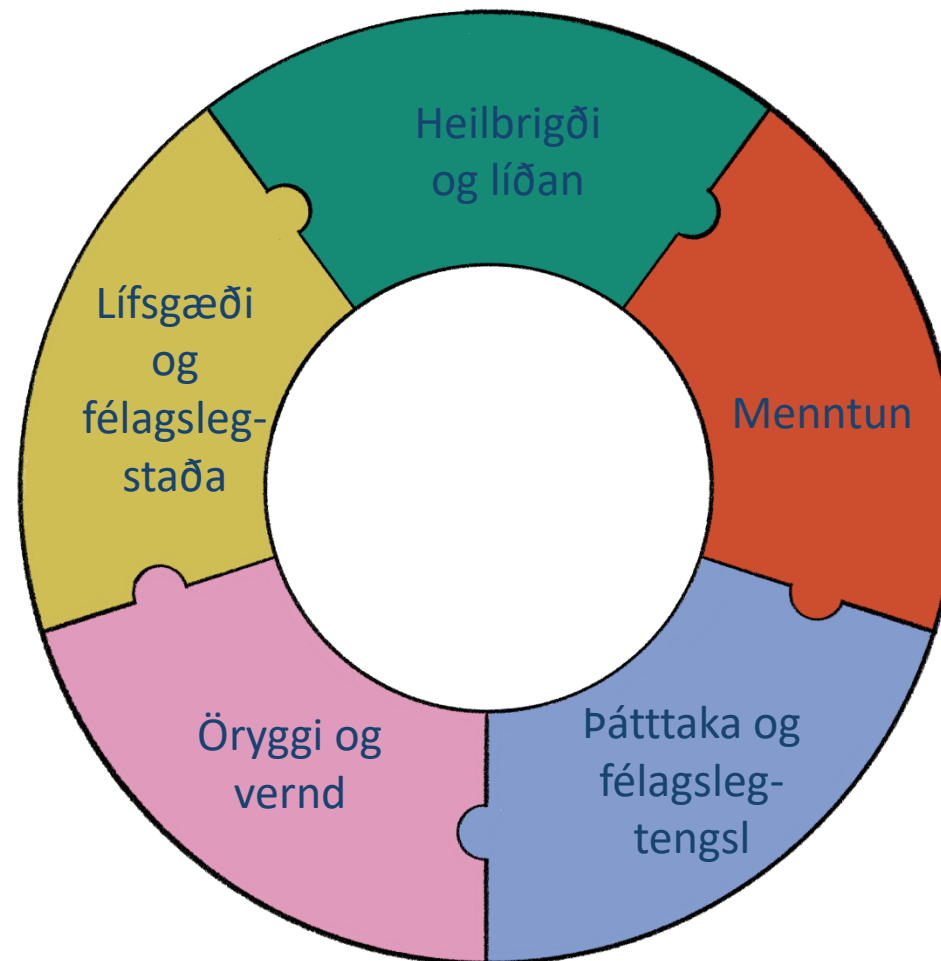
Barna- og fjölskyldustofa - BOFS

- Tók til starfa 1. janúar 2022
 - Meðferð, úrræði, fóstur og barnavernd
 - Samþætting þjónustu í þágu farsældar barna
- Verkefni BOFS við samþættingu þjónustu í þágu farsældar barna eru meðal annars
 - Stuðningur við samþættingu þjónustu í þágu farsældar barna:
 - m.a. útgáfu leiðbeininga, stuðningsefnis, staðlaðra beiðnablaða og upplýsinga til notenda
 - Reglubundin fræðsla
 - Ráðgjöf við tengiliði, málstjóra og stuðningsteymi
 - Að ákveða tilgang og aðferðir við vinnslu persónuupplýsinga
 - Samstarf við félagsráðgjafadeild Háskóla Íslands
 - Önnur verkefni sem þjóna markmiðum laganna



Grunnurinn að farsældarlögum

- Tryggja að verndandi þættir séu til staðar í lífi allra barna



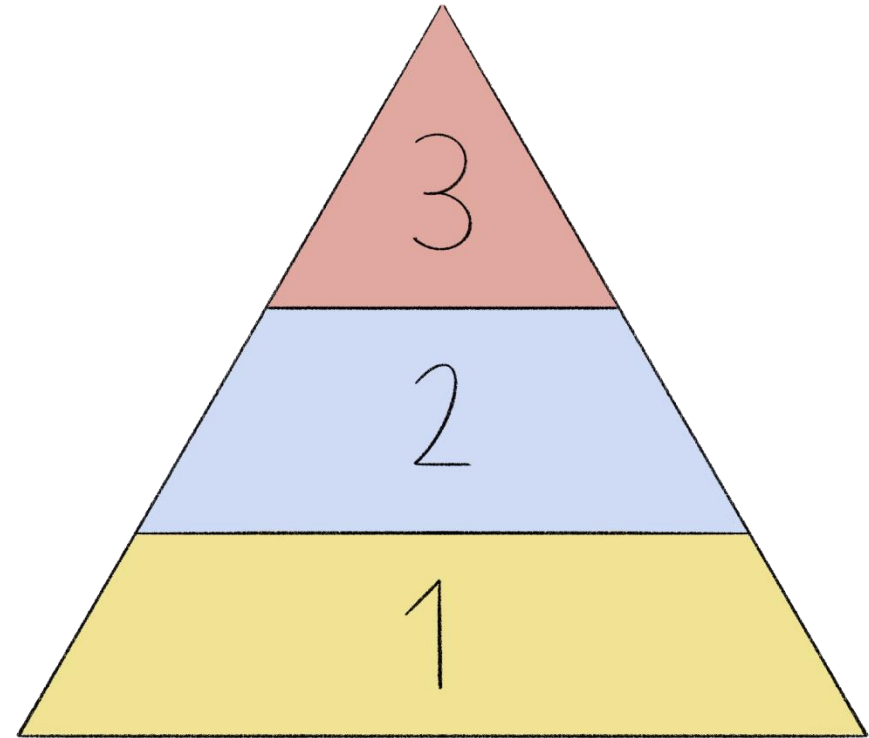


Markmið samþættingar

- Að samstarf vegna þjónustu við börn fari í skýrari farveg
- Að börn og foreldrar hafi aðgang að samþættri þjónustu
 - hafi aðgang að tengilið/málstjóra
- Þeir sem veita börnum og foreldrum þjónustu eiga að:
 - fylgjast með velferð og farsæld allra barna
 - bregðast við þörf fyrir þjónustu
 - hafa samráð sín á milli til að veita góða þjónustu við hæfi

Stigskipting þjónustu í þágu farsældar barna

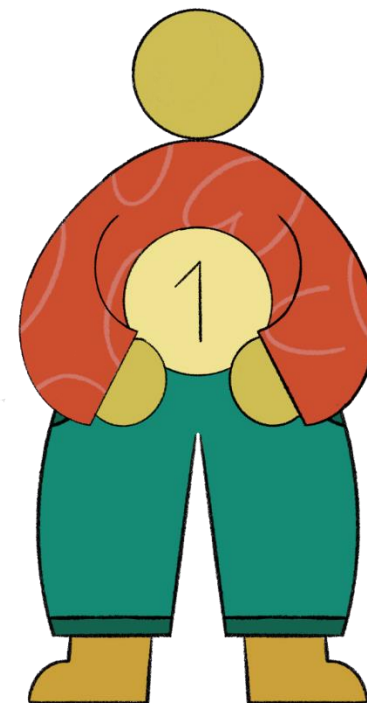
- Þjónustan er veitt á þremur þjónustustigum
- Þjónustan er stigskipt en ekki mál barnsins sem slíkt
- Þannig getur barn getur fengið þjónustu á fleiri en einu stigi á sama tíma





1. stig

- Fyrsta stigs þjónusta
 - grunnþjónusta sem er aðgengileg öllum
 - einstaklingsbundinn og snemmtækur stuðningur í samræmi við frummat á þörfum + eftirfylgd
 - **stuðningur við farsæld barns**



2. stig

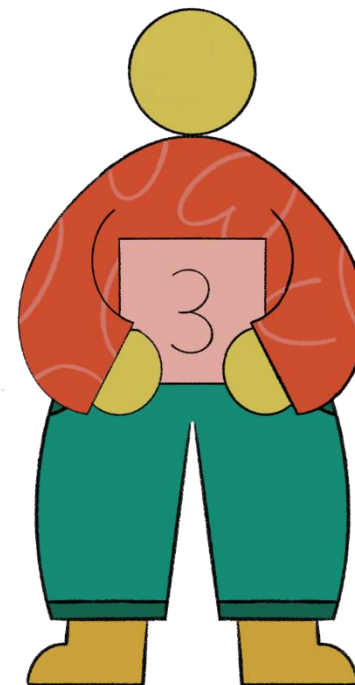
- Annað stigs þjónusta
 - einstaklingsbundinn og markvissari stuðningur í samræmi við faglegt mat/frumgreiningu
 - stuðningur veittur á grundvelli stuðningsáætlunar um samþætta þjónustu
 - **tryggja farsæld barns**





3. stig

- Þriðja stigs þjónusta
 - einstaklingsbundinn og sérhæfðari stuðningur í samræmi við sérhæft og ítarlegt mat og/eða greiningu
 - stuðningur veittur á grundvelli stuðningsáætlunar um samþætta þjónustu
 - **tryggja að farsæld barns verði ekki hættu búin**





Þeir sem bera skyldur gagnvart lögum

- **Þjónustuveitendur** veita farsældarþjónustu á vegum ríkis eða sveitarfélaga
 - t.d. leikskólar, grunnskólar, frístundaheimili, félagsmiðstöðvar, framhaldsskólar, heilsugæsla, sérhæfð heilbrigðisþjónusta, lögregla, félagsþjónusta og barnavernd.
- **Almenn þjónusta** í þágu farsældar barna sem er ekki á vegum ríkis eða sveitarfélags
 - t.d. sjálfstætt starfandi sérfræðingar, íþróttá-, lista og æskulýðsstarf, annað tómstundastarf og frjáls félagasamtök



Miðlun persónuupplýsinga í samþættingu þjónustu

- Grunnhugmynd samþættingar þjónustu er að þjónustan eigi sér stað án hindrana og um leið og hennar gerist þörf
- Samþætting þjónustu getur haft í för með sér miðlun upplýsinga um aðstæður barns á milli kerfa
 - Upplýsingar sem **gefa vísbendingu um þörf barns fyrir þjónustu eða stuðning** og fjalla um barnið sjálft og/eða einstaklinga í nærumhverfi barnsins
 - Upplýsingar um aðstæður barns **geta falið í sér viðkvæmar persónuupplýsingar**



Vinnsla persónuupplýsinga

- Samþætting heimilar vinnslu persónuupplýsinga, söfnun, skráningu, varðveislu, miðlun og samkeyrslu upplýsinga
 - **Ekki heimild til að miðla öllum upplýsingum óhindrað á milli kerfa eða innan vinnustaðar**
- Samræmdar reglur um vinnslu persónuupplýsinga eru unnar og útgefnaðar út af Barna og fjölskyldustofu
 - Í samráði við Persónuvernd
 - Staðfestar af mennta- og barnamálaráðuneyti



Vinnsla persónuupplýsinga

- Miðlun persónuupplýsinga fer ekki fram fyrr en fyrir liggur beiðni foreldra og/eða barns þess efnis
 - **Beiðni um miðlun** frá þjónustuveitanda eða þeim sem veitir almenna þjónustu til tengiliðar/málstjóra
 - **Beiðni um samþættingu þjónustu** í þágu farsældar barns



Beiðni um miðlun

- Beiðni foreldra
- Miðlun samantekinna upplýsinga um aðstæður barns sem varpa ljósi á vísbendingar um þjónustubörf



Trúnaðarmál

Beiðni um miðlun upplýsinga til tengiliðar/málstjóra

Nafn barns:	Kennitala:	Heimilisfang:	Netfang:	Sími:

- Barnið hefur tvo forsjáraðila
 Barnið hefur einn forsjáraðila

Forsjáraðili A:	Kennitala:	Heimilisfang:	Netfang:	Sími:

Forsjáraðili B:	Kennitala:	Heimilisfang:	Netfang:	Sími:

Upplýsingar um aðstæður barns sem miðla á til tengiliðar/málstjóra:

Með undirritun minni á þessa beiðni staðfesti ég að ég hef verið upplýst/ur um hvað samþætting þjónustu er og hvað felst í beiðni þessari. Þá hef ég verið upplýst/ur um með hvaða hætti vinnsla persónuupplýsinga fer fram á grundvelli beiðni þessarar.

Undirskrift forsjáraðila A:	Dagsetning
Undirskrift forsjáraðila B ef við á:	Dagsetning
Undirskrift barns ef við á:	Dagsetning:

Þjónustuveitandi eða sá sem veitir almenna þjónustu í þágu farsældar barns:



Upphaf samþættingar - skýringarmynd

Taka eftir og greina
vísbendingar um að
þörfum barns sé ekki
mætt

Bregðast við
vísbendingum um að
þörfum barns sé ekki
mætt

Leiðbeina um
samþættingu

Miðla upplýsingum
til tengiliðar sem
hefur samband við
foreldra og barn



Upphaf samþættingar - skýringarmynd

Áhyggjur vakna hjá
foreldrum og/eða
barni

Foreldrar og/eða barn
leita milligöngulaust
til tengiliðar

Tengiliður tekur við
upplýsingum, leiðbeinir
um samþættingu og
næstu skref



Beiðni um samþættingu

- Áður en tengiliður byrjar að samþætta þjónustu *skal liggja fyrir beiðni foreldra og/eða barns um samþættingu þjónustu.*



Leiðbeiningar um samþættingu þjónustu má finna hér: <https://www.bys.is/farsaeld/eydublod-og-leidbeiningar/>, eða með því að skanna QR kóðann:



Trúnaðarmál

Beiðni um samþættingu þjónustu

Nafn barns:	Kennitala:	Heimilisfang:	Netfang:	Sími:
<input type="checkbox"/> Barnið hefur tvo forsjáraðila				
<input type="checkbox"/> Barnið hefur einn forsjáraðila				
Forsjáraðili A:	Kennitala:	Heimilisfang:	Netfang:	Sími:
Forsjáraðili B:	Kennitala:	Heimilisfang:	Netfang:	Sími:

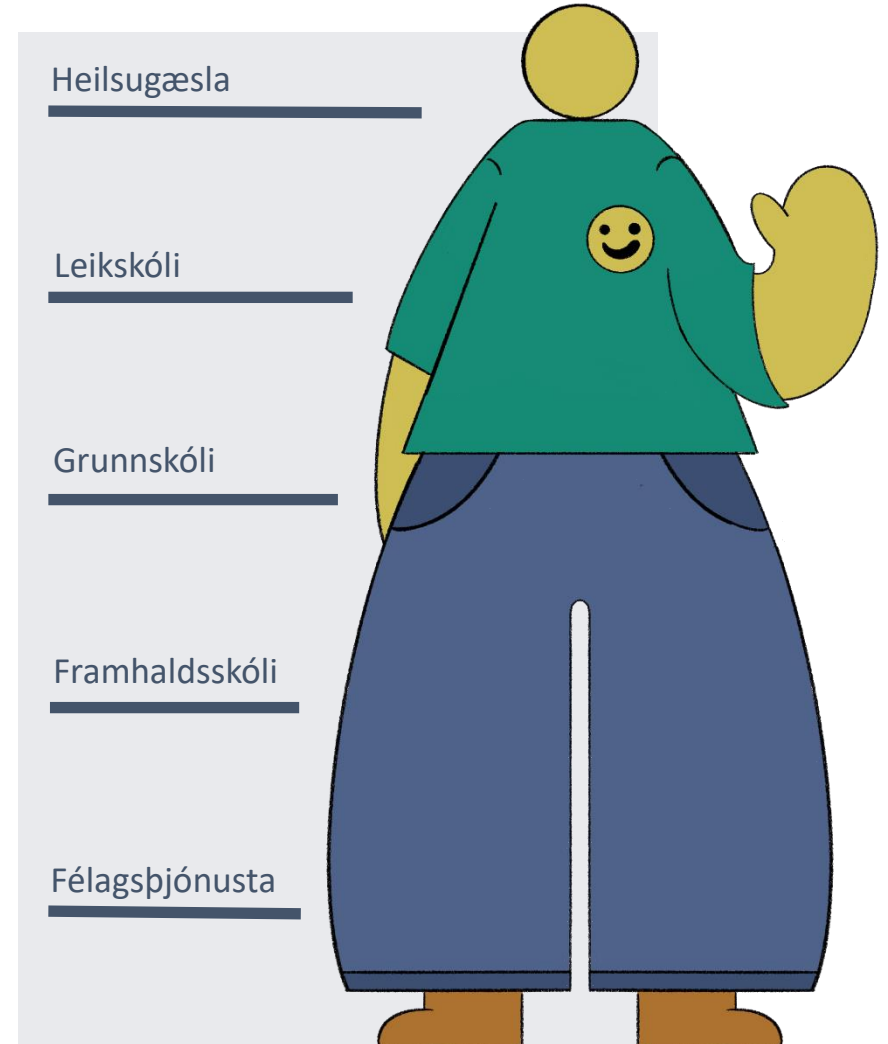
Með undirritun minni á þessa beiðni staðfesti ég að ég hef verið upplýst/ur um hvað samþætting þjónustu er og hvað felst í beiðni þessari. Þá hef ég verið upplýst/ur um með hvaða hætti vinnsla persónuupplýsinga fer fram á grundvelli beiðni þessarar.

Undirskrift forsjáraðila A:	Dagsetning
Undirskrift forsjáraðila B ef við á:	Dagsetning
Undirskrift barns ef við á:	Dagsetning:

Tengiliður, máltjóri ef við á:

Tengiliður farsældar

- Á meðgöngu og frá fæðingu fram að skólagöngu er tengiliður **starfsmaður heilsugæslu**
- Þegar barn/ungmenni er á skólaaldri er tengiliður **starfsmaður skólans** (leik → grunn → framhaldsskóla)
- Börn/ungmenni sem ekki sækja skóla eða börn sem á einhvern hátt falla á milli ofangreindra þjónustukerfa hafa aðgang að tengilið hjá **félagsþjónustu sveitarfélags**





Hlutverk tengiliðar farsældar

- Starfar á grundvelli **beiðni foreldra og/eða barns** um samþættingu þjónustu
- Skal hafa **viðeigandi þekkingu** á farsældarþjónustu
- Hvað gerir tengiliður?
 - talar við foreldra og barn og leiðbeinir og ráðleggur
 - tekur við beiðni foreldra fyrir samþættingu ef þörf er á samþættingu á 1. stigi
 - skipuleggur og fylgir eftir samþættingu 1. stigs þjónustu
 - kemur máli í hendur málstjóra eftir atvikum



Frummat tengiliðar

- Eitt af hlutverkum tengiliðar farsældar er að gera frummat á þörfum barns
 - Hér er átt við frummat á þjónustupörf barns og fjölskyldu en **ekki frumgreiningu** sem gerð er af fagaðilum í skólaþjónustu
- BOFS hefur gefið út skapalón af frummati fyrir tengiliði
 - Matsblaðinu er ætlað að auðvelda tengiliðum að meta þjónustupörf og safna mikilvægum upplýsingum um barnið og fjölskylduna.
- Forsenda þess að tengiliðir geti veitt ráðgjöf um þjónustu á fyrsta stigi er að það liggi fyrir úrræðalísti



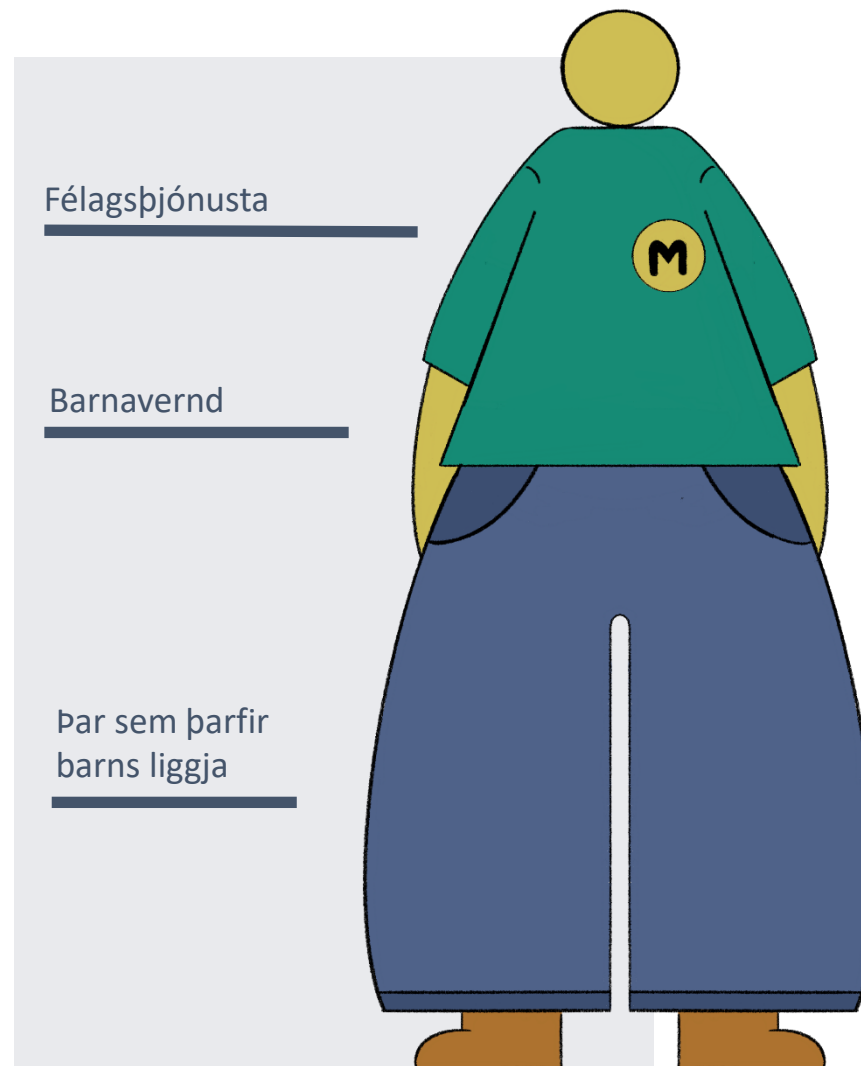
Máli vísað yfir til málstjóra

- Hvenær endar hlutverk tengiliðar og málstjóri virkjaður?
 - Þegar úrræði á 1. stigi eru fullreynd
 - Þegar barn þarfnast einstaklingsbundins og markviss stuðnings og úrræða á öðru stigi
 - Barn þarfnast sérhæfðari stuðnings sem veittur er í samræmi við ítarlegt mat á þörfum og farsæld barns gæti verið hætta búin



Málstjóri farsældar

- **Starfsmaður félagsþjónustu** eða þar sem þarfir barns liggja
- **Starfsmaður barnaverndarþjónustu** ef þörf á barnaverndarúrræðum skv. niðurstöðu könnunar



Stuðningsteymi farsældar

- Almennt stýrt af málstjóra í félagsþjónustu
- Í stuðningsteymi sitja fulltrúar þjónustuveitenda í máli barnsins. Foreldrar og eftir atvikum barn eru hluti af stuðningsteymi
- Heimilt er að bjóða þeim sem veita almennta þjónustu að taka sæti í teyminu
- Stuðningsáætlun og endurmat



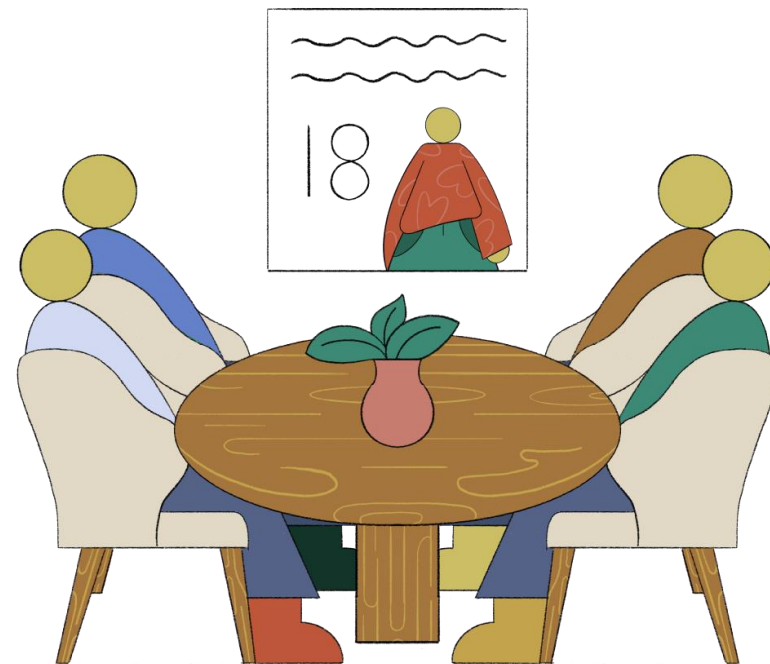


Stuðningsáætlun farsældar

- Stuðningsáætlun felur í sér:
 - mat á þörfum barns
 - markmið með þjónustu
 - árangursmat
 - tímabil
 - eftirfylgd – endurmat og endurnýjun
- Ef máli lýkur án stuðningsáætlunar
 - rökstudd niðurstaða sem kynnt er foreldrum/barni og tengilið

Áður en ungmenni verður 18 ára

- Áður en ungmenni verður 18 ára skal stuðningsteymi gera áætlun þar sem fjallað er um samþættingu þjónustu fyrir barnið eftir að það nær fullorðinsaldri.

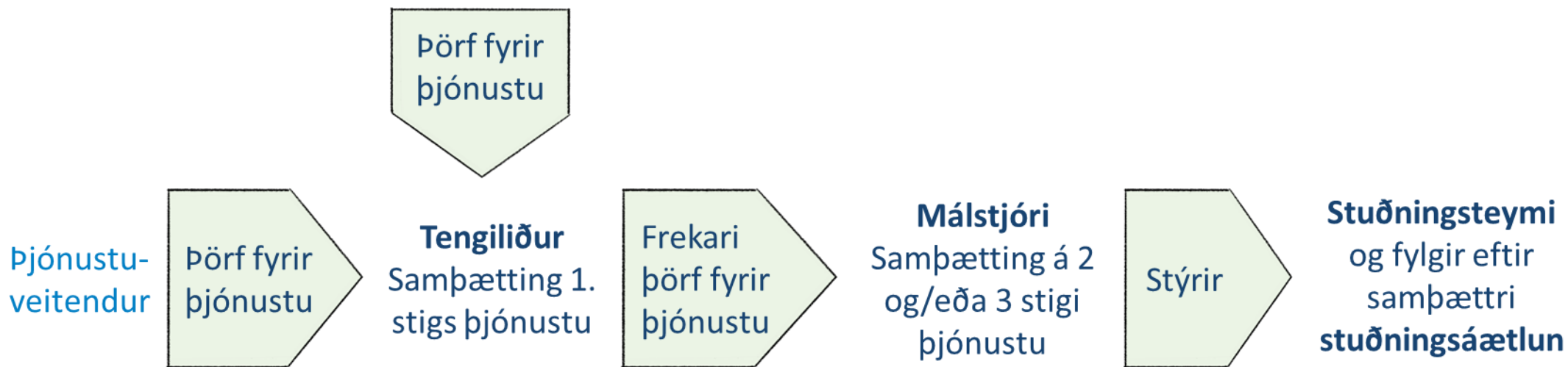




Sambætting þjónustu - skýringarmynd

Þegar fyrir liggur **beiðni um sambættingu þjónustu** virkjast ferlið

Foreldrar og/eða barn leita beint til tengiliðar





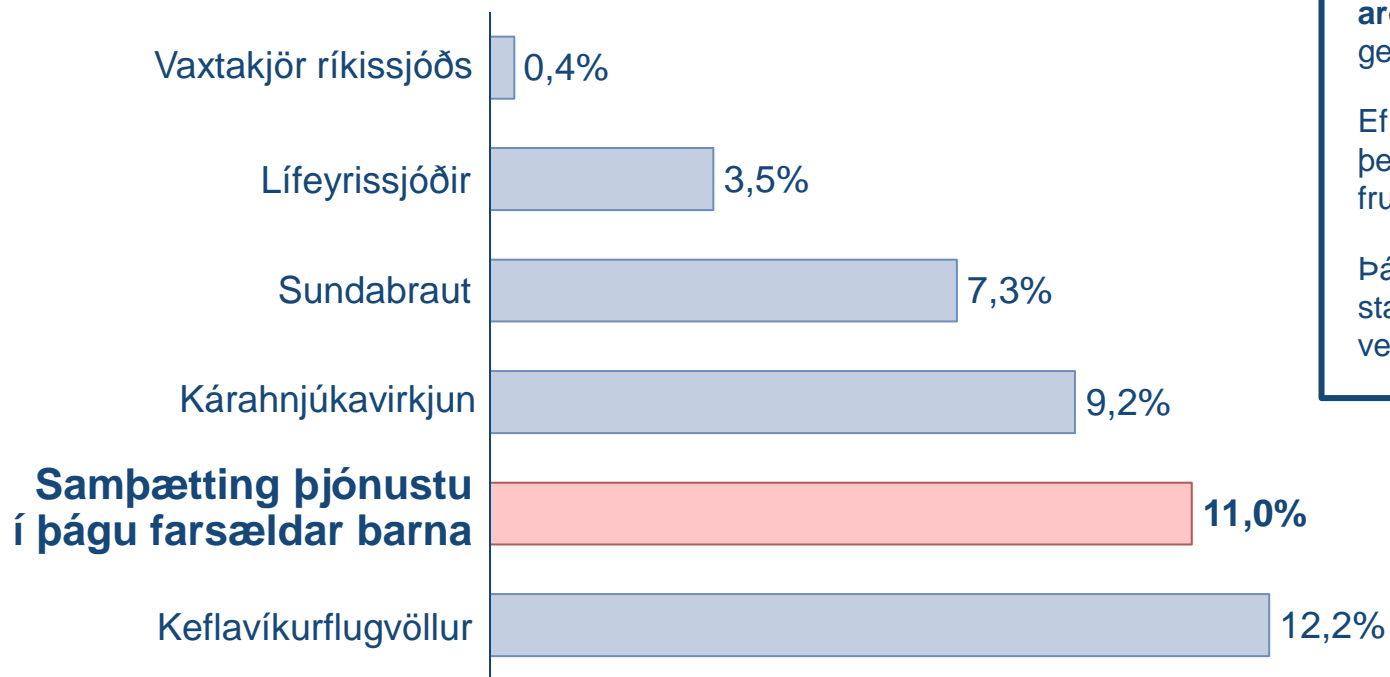
Tilkynningarskylda til barnaverndar

- Hafa ber í huga að samþætting leysir ekki tilkynningarskyldu til barnaverndar af hólmi
- Ef grunur vaknar um að farsæld barns sé hættu búin skal tilkynna málið til barnaverndar
- Tilkynningarskyldan trompar allt



Samþættingin flokkast með arðbærari verkefnum sem hið opinbera hefur ráðist í

Samanburður á raunávöxtun¹



Samþætting farsældarþjónustu væri með arðbærari verkefnum sem hið opinbera getur ráðist í

Ef tekið væri tillit til **aukinnar framleiðni** þeirra barna sem eiga betra líf vegna frumvarpsins **væri arðsemin hærri**

Þá eru **engin raskandi umhverfisáhrif** til staðar sem vega þarf á móti arðsemi líkt og í verkefnum um innviðaupbyggingu

¹ Vaxtakjör ríkissjóðs miða við niðurstöður skuldabréfaútbóðs í evrum þann 27. maí 2020 þar sem vaxtakjör voru 90 punktar ofan á millibankavexti. Ávöxtun lífeyrissjóða er sú raunávöxtun sem stjórnvöld telja líklegast að lífeyrissjóðirnir nái um langa framtíð. Arðsemi Sundabrautar byggir á arðsemismati sem samgönguráðherra lagði fram sem svar við fyrirspurn á Alþingi þann 21. janúar 2003. Arðsemi Kárahnjúkavirkjunar byggir á skýrslu iðnaðar- og viðskiptaráðherra um Kárahnjúkavirkjun og orkusölu til Fjarðaáls sem flutt var á Alþingi 12. október 2006. Arðsemi Keflavíkurflugvallar byggir á ávöxtun eigin fjár ISAVIA á árunum 2010-2019.



Barna og fjölskyldustofa - ráðgjöf

- Barna og fjölskyldustofa
 - Heimasíða - www.bofs.is
 - Sími 530-2600
- Farsældarteymi BOFS
 - farsaeld@bofs.is

Við erum hér fyrir ykkur



Takk fyrir