

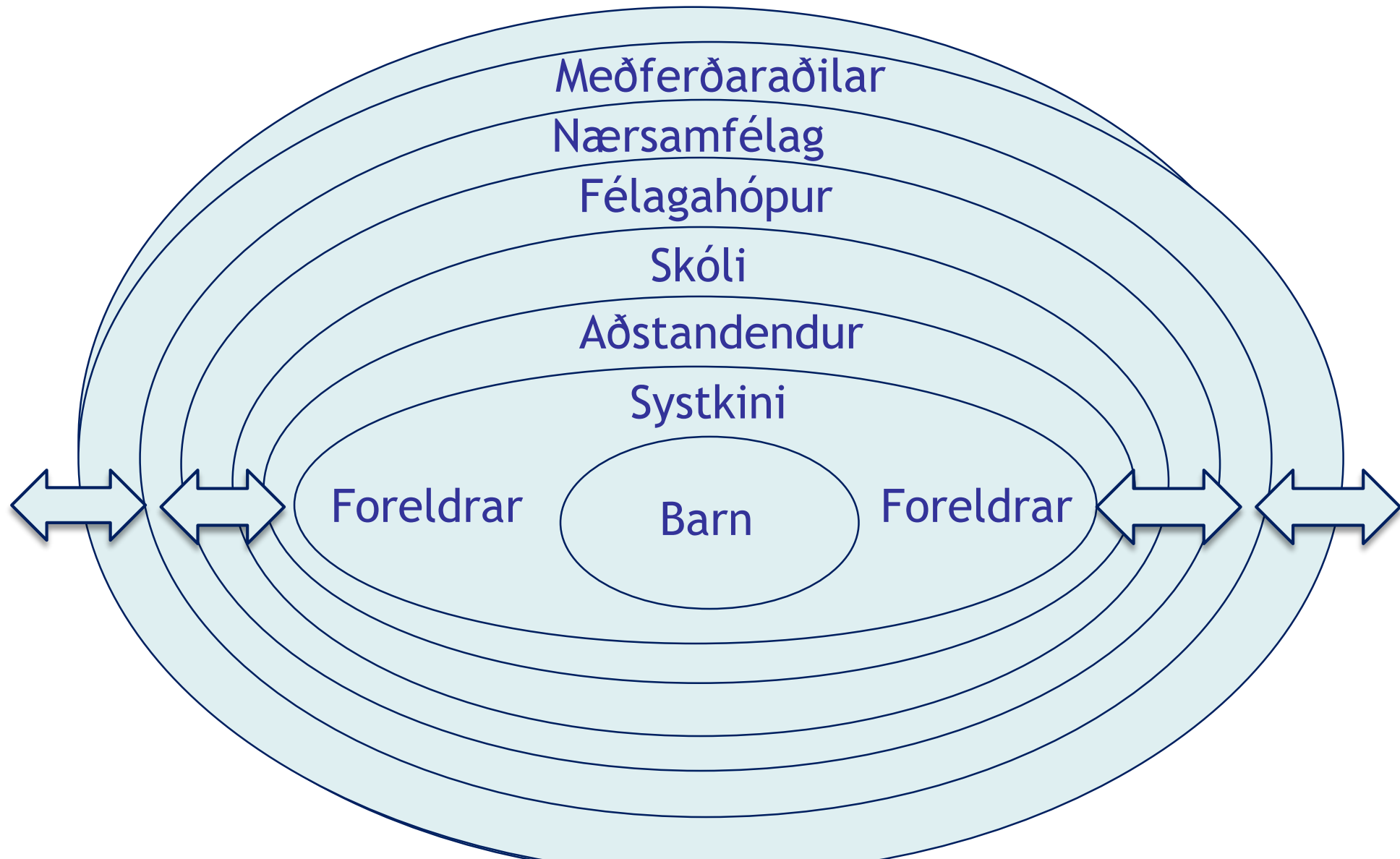


*10 ára afmæli MST á Islandi*

Guðbjörg Gréta Steinsdóttir, Félagsráðgjafi /MST þerapisti

Unnur Helga Ólafsdóttir, Félagsráðgjafi / MST þerapisti

# Kerfavinna



# Dæmi um formleg og óformleg kerfi

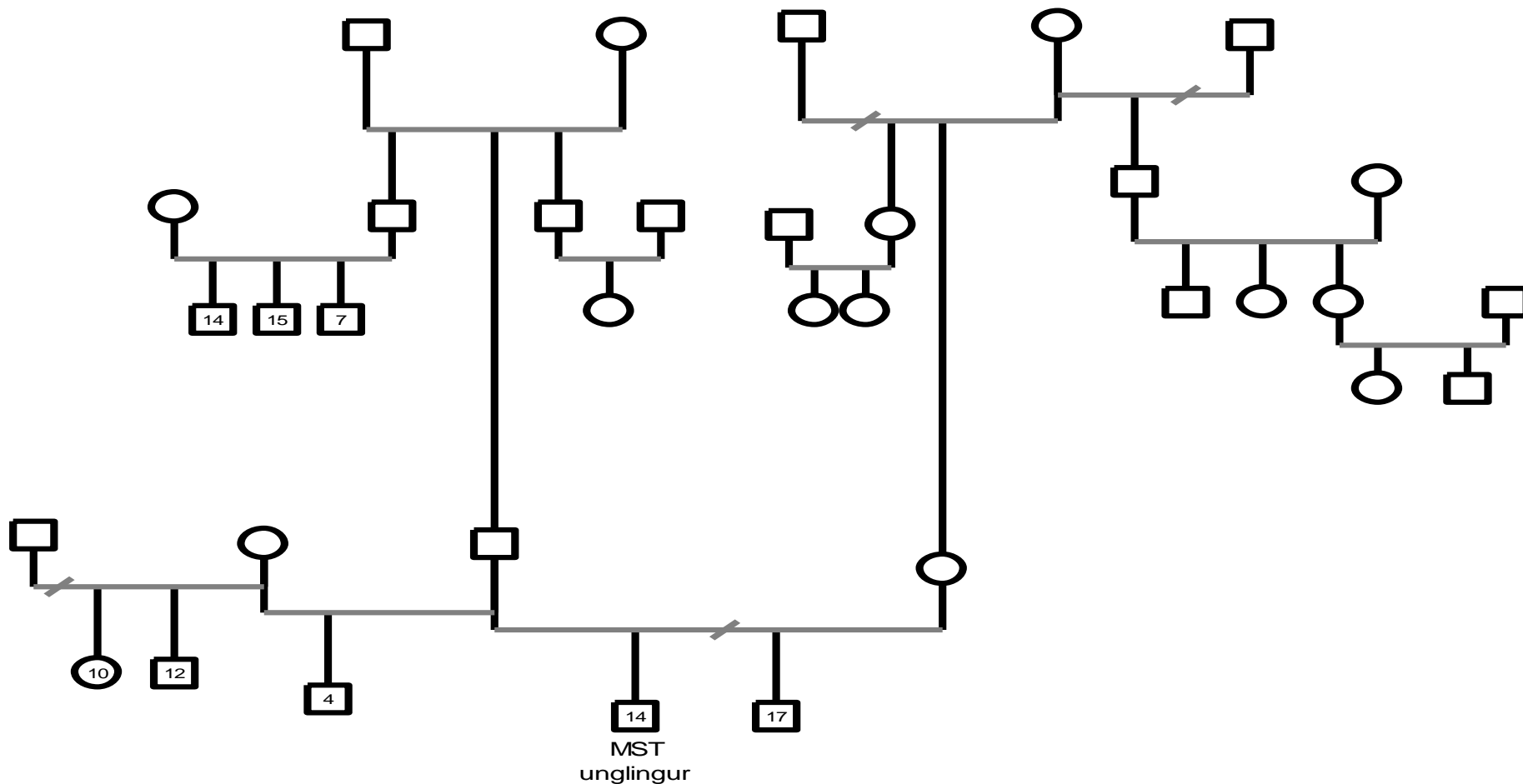
## Formleg kerfi

- Skóli
- Barnavernd
- Þjónustumiðstöð
- Lögregla
- BUGL
- Landspítali
- Önnur meðferðarúrræði

## Óformleg kerfi

- Ömmur og afar
- Frænkur og frændur
- Systkini
- Vinir
- Foreldrar vina barna
- Nágrannar
- Stuðningshópar, hjálparsamtök og trúfélög

# Fjölskyldutré (genogram)



# Mat á félagslegum stuðningi (MASS)

Tegund stuðnings	Spurningar til að spyrja uppalanda	Einstaklingar sem bent er á
Efnislegur	Ef þú myndir þurfa far hvern myndir þú hafa samband við?	Strætó, foreldra mína
	Ef þú þyrftir að fá lánaðan pening hvern myndir þú hafa samband við?	Bankann, Netgíró, Aur,
	Ef þú þyrftir einhvern til að passa fyrir þig hvern myndir þú hafa samband við?	Frænku mína
	Ef þú þyrftir mat eða fatnað, hvern myndir þú hafa samband við?	Rauða Krossinn, Hjálparstarf Kirkjunnar,

# Mat á félagslegum stuðningi (MASS)

Tegund stuðnings	Spurningar til að spyrja uppalanda	Einstaklingar sem bent er á
<b>Andlegur</b>	Ef þú þarft á einhverjum að halda sem getur hlustað, hvern myndir þú hafa samband við?	Mömmu, bróðir minn, vinkona, Drottinn
	Ef það kæmi upp neyðartilvik með börnin hvern myndir þú hafa samband við?	Foreldra mína, heilsugæsluna, barnaverndarstarfsmanninn,
	Ef þú þyrftir öxl til að gráta á hvern myndir þú hafa samband við?	Mömmu
	Við hvern hefur samband við þegar þú hefur fengið góðar fréttir og vilt deila þeim með einhverjum?	Foreldra mína, bróðir minn, vinkona, frænku mína

# Mat á félagslegum stuðningi (MASS)

Tegund stuðnings	Spurningar til að spyrja uppalanda	Einstaklingar sem bent er á
<b>Gildismat</b>	Ef þú þarfnast þess að fá álit eða ráðleggingar varðandi uppeldi hvernig myndir þú hafa samband við?	Internetið, Mómmu, barnaverndarstarfsmanninn
	Hverjum treystir þú til að gefa þér álit eða góð ráð?	Foreldrum, vinkona
	Hver hefur gefið þér góð ráð?	Bróðir minn, AA félagar

# Mat á félagslegum stuðningi (MASS)

Tegund stuðnings	Spurningar til að spyrja uppalanda	Einstaklingar sem bent er á
Upplýsinga	Ef þú þarfnast upplýsinga um eitthvað ákveðið í tengslum við skólann eða í umhverfinu hvern myndir þú hafa samband við?	Námsráðgjafann, nágranna sem á börn í sama skóla
	Hvar getur þú fengið upplýsingar um afþreyingu fyrir börn?	Internetinu,
	Hver getur aðstoðað þig við að fá upplýsingar um fjárhagslegan stuðning?	Bankinn



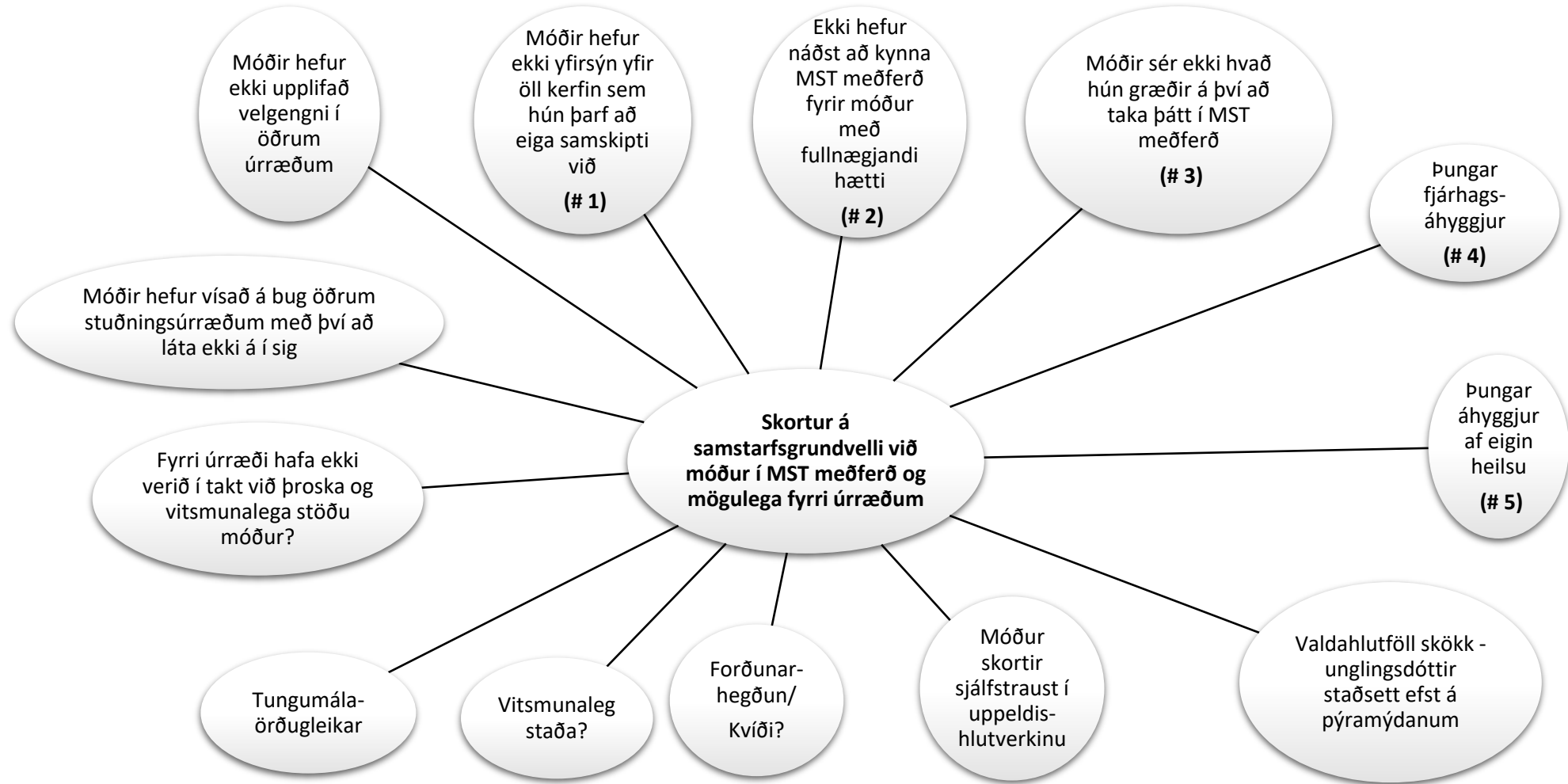
# Mat á félagslegum stuðningi (MASS)

Stuðningsaðili	Sérstakir hæfileikar/eiginleikar	Takmarkanir
Mamma	Góð, er tilbúin að hjálpa mér, hlustar á mig	Orðin gömul og hún á fleiri barnabörn. Hún getur ekki passað MST unglinginn því henni finnst hún ekki ráða við hann
Pabbi	Góður stuðningur, vill vel, spyr oft um börnin. MST unglingur fer stundum í heimsókn til hans og hjálpar honum, t.d. moka planið	Er lokaður, er slæmur til heilsunnar og ég vil ekki leggja of mikið á hann. Er stundum að gefa MST ungling pening en ég er oft búin að biðja hann um að hætta því
Bróðir minn	Er tilbúin að hjálpa, hann og MST unglingurinn eiga í góðu sambandi,	Á sjálfur börn og getur ekki alltaf verið til staðar

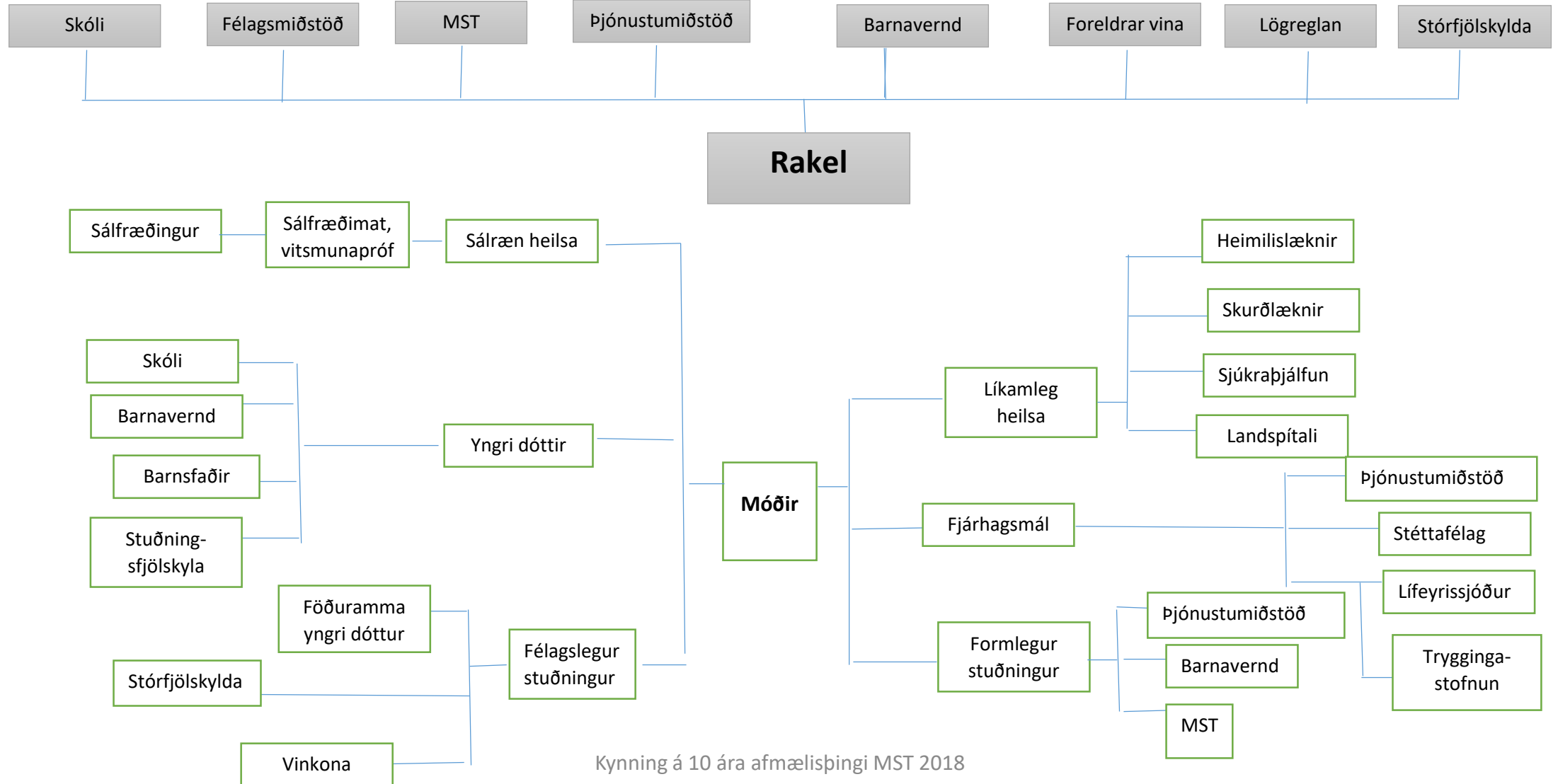
# Mat á félagslegum stuðningi (MASS)

Stuðningsaðili	Sérstakir hæfileikar/eiginleikar	Takmarkanir
Frænka	Við eigum börn á sama aldri.	Hún á nóg af vandamálum sjálf, finnst stundum að ég sé að trufla hana þegar ég bið hana um að passa mín börn
vinkona	Er alltaf tilbúin að hlusta á mig,	Býr út á landi
nágranni	Hún átti ungling í vanda þannig að hún veit hvað ég er að ganga í gegnum	Vill ekki vera að trufla hana of mikið. Mér finnst leiðinlegt að hún þurfi að hlusta á hávaðann í MST ungling en hún hefur aldrei minnst á það

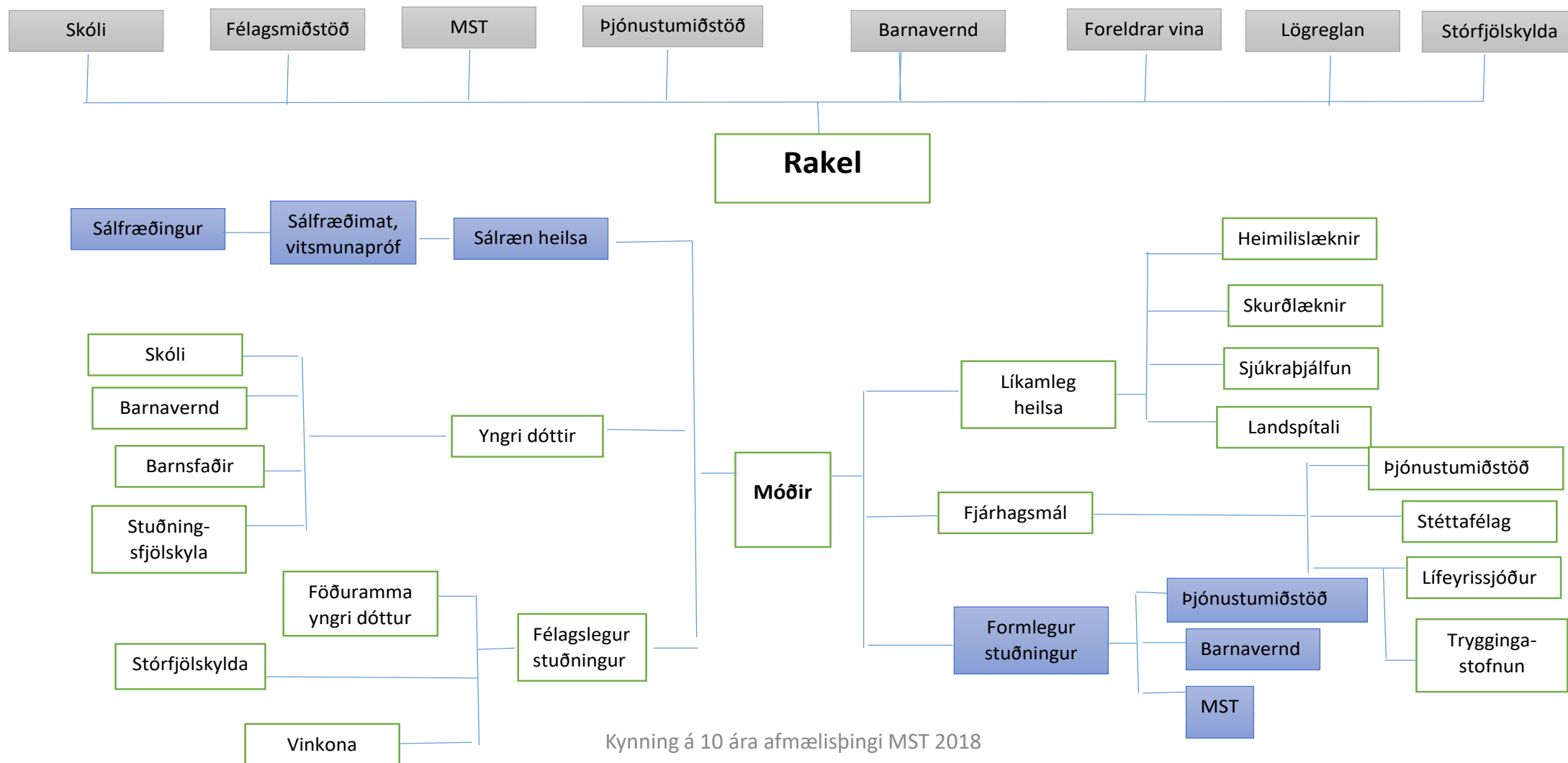
# Samhæfing kerfa



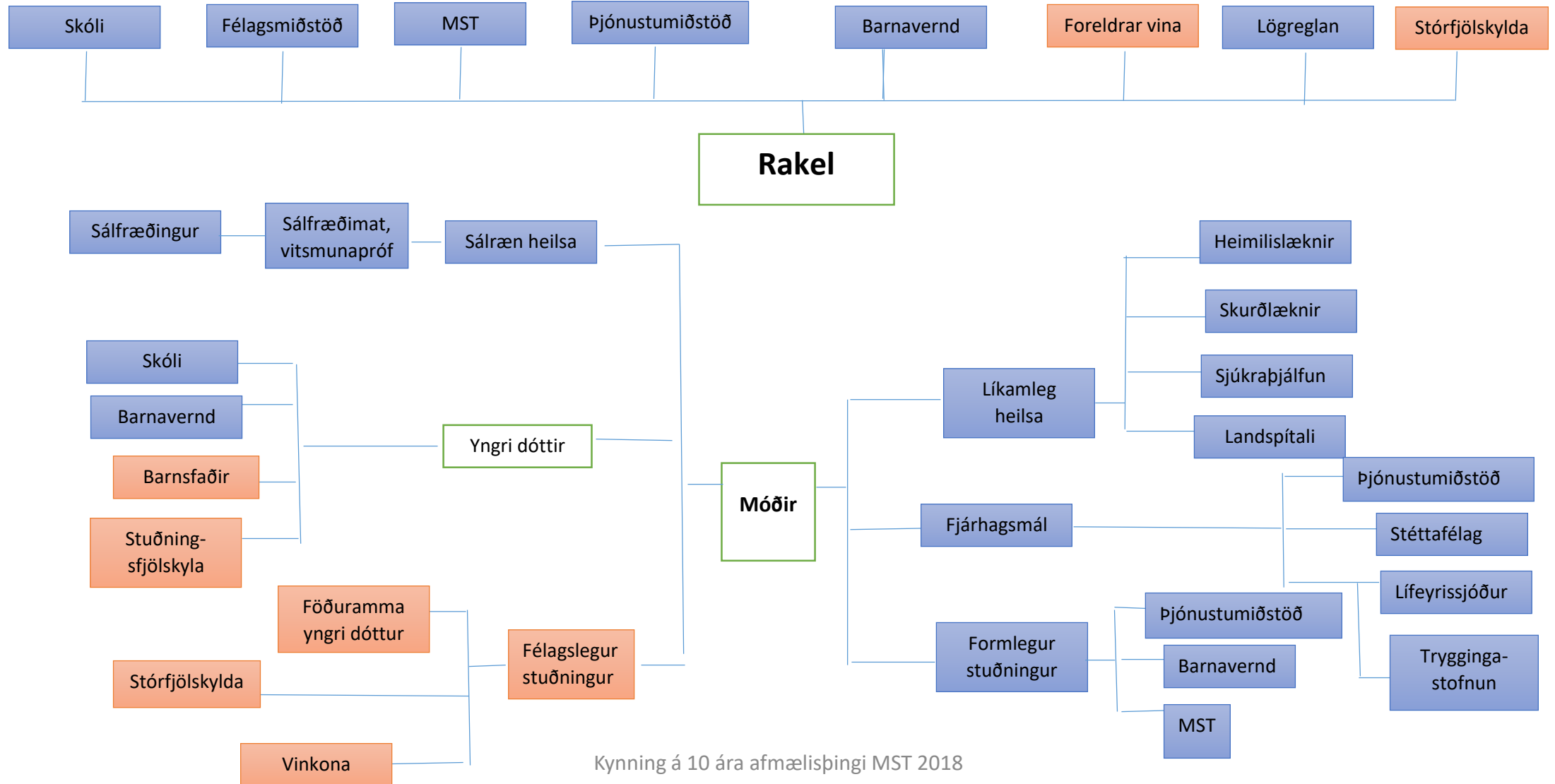
# Myndræn framsetning



# Formlegur stuðningur



# Óformlegur stuðningur



# Stuðningur við móður



**Óformlegur  
stuðningur**

**Stórfjölskylda, ömmusystir föðurmegin (Sigríður)**  
S: 000-0000  
(Andlegur stuðningur við þær mæðgur, bjóða Rakel velkomna í heimsókn, sýna skólagöngu Rakelar áhuga, spyrja hvernig henni gangi að sinna framtíðaráætlun sinni o.s.frv.)

**Móðursystir, Rannveig** S: 000-0000  
(Andlegur stuðningur við þær mæðgur, sýna skólagöngu Rakelar áhuga og styðja móður við framkvæmd vímuefnaprófa eftir þörfum)

**Fomlegur  
stuðningur**

**Tilsjón** (Uppeldisráðgjöf vegna Rakelar og yngra systkinis, heimilishald)  
**Frekari liðveisla** (Fjármálaráðgjöf, samskipti við formleg kerfi, samskipti við lækna o.s.frv.)  
**Þjónustumiðstöð**

**Fjárhags-  
áhyggjur**

**Fjárhagsaðstoð, Þjónustumiðstöð (Sigrún)**  
S: 000-0000  
**Örorka**, Tryggingastofnun Ríkisins  
**Örorkulífeyrir**, Lífeyrissjóður  
**Sjúkradagpeningar**, Sjúkratryggingar

**Sálræn  
heilsa**

**Sálfræðimat**, Sálfræðingur, **(Jón Jónsson)**  
S: 000-0000

**Líkamleg  
heilsa**

**Heilsugæsla**, Heimilislæknir, **(Gunnar Gunnarsson)**  
Heilsugæsla S: 000-0000  
**Landspítali**, Skurðlæknir, **(Lára Lárusdóttir)**  
**Sjúkrþjálfun.is**, Sjúkrþjálfari, **(Örn Jónsson)**  
S: 000-0000  
Tannlæknastofan, Tannlæknir fyrir Rakel, **(Guðrún Gunnarsdóttir)** S: 000-0000

# Hindranir og áskoranir

- Vantraust foreldra til kerfanna
- Fjölpættur vandi fjölskyldunnar
- Samræming margra kerfa
- Tímalengd MST meðferðar
- Yfirfærsla



Takk fyrir