



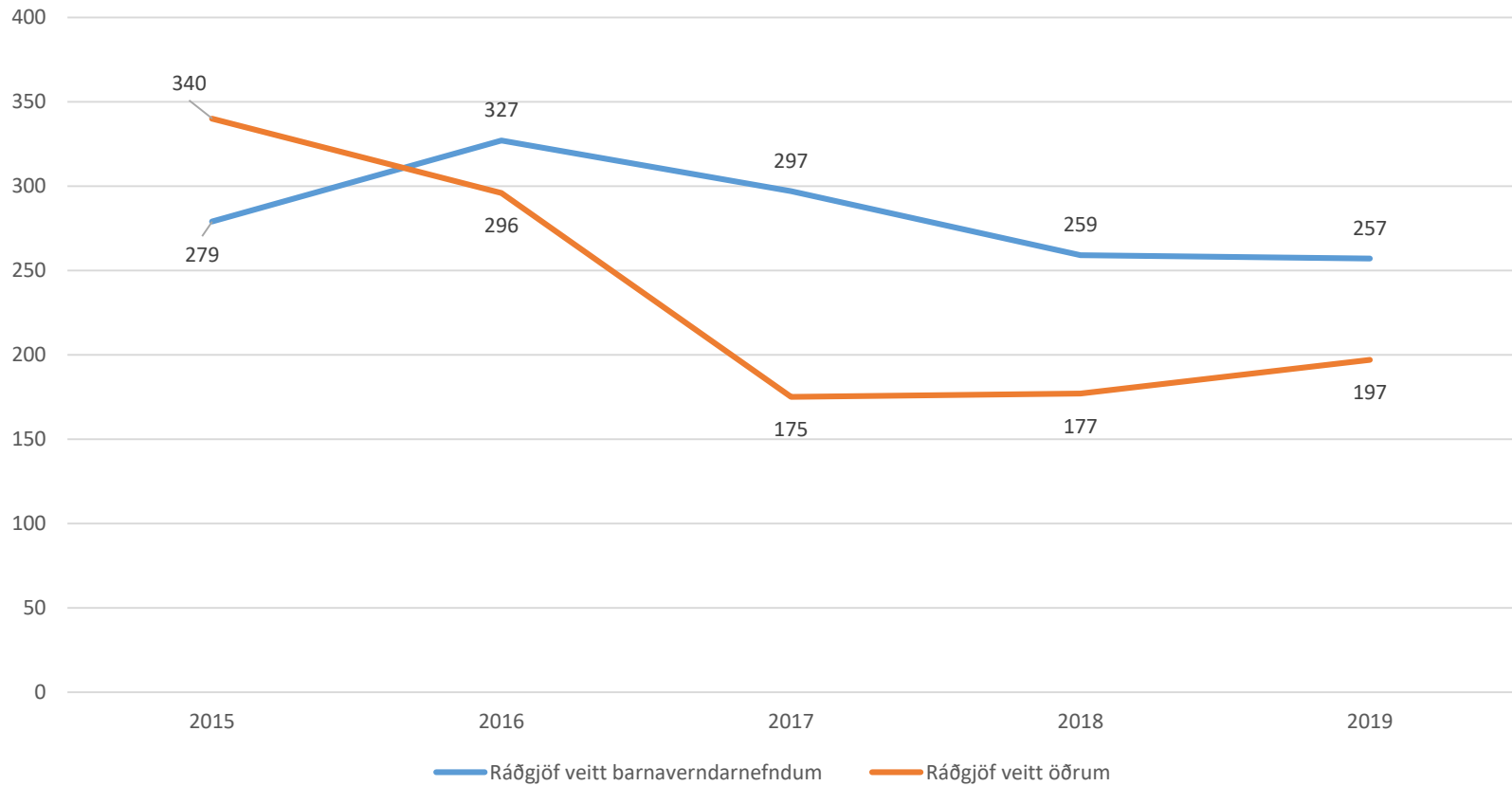
BARNAVERNDARSTOFA

Lykiltölur Barnaverndarstofu

2019



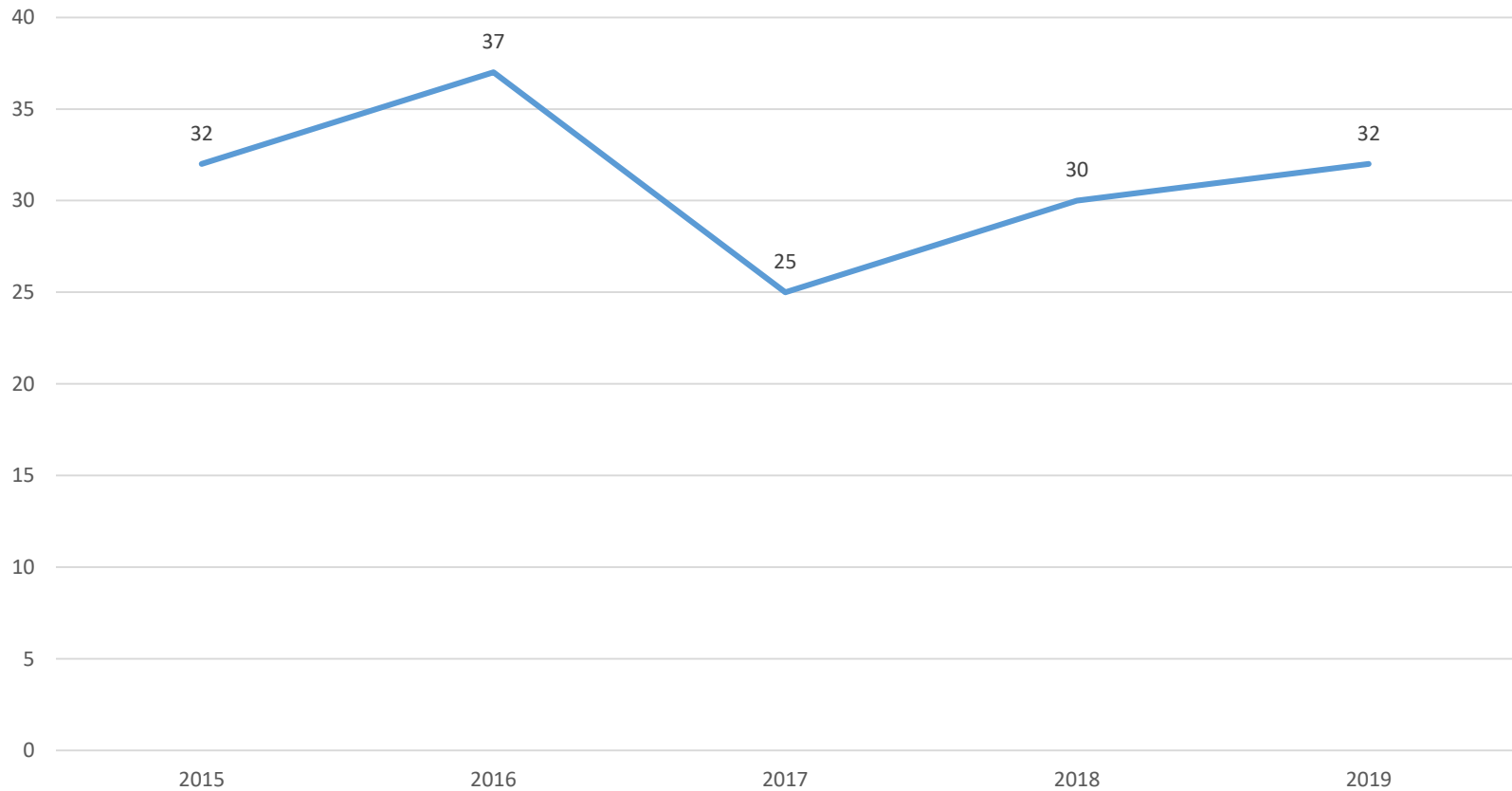
Ráðgjöf (fjöldi mála)





BARNAVERNDARSTOFA

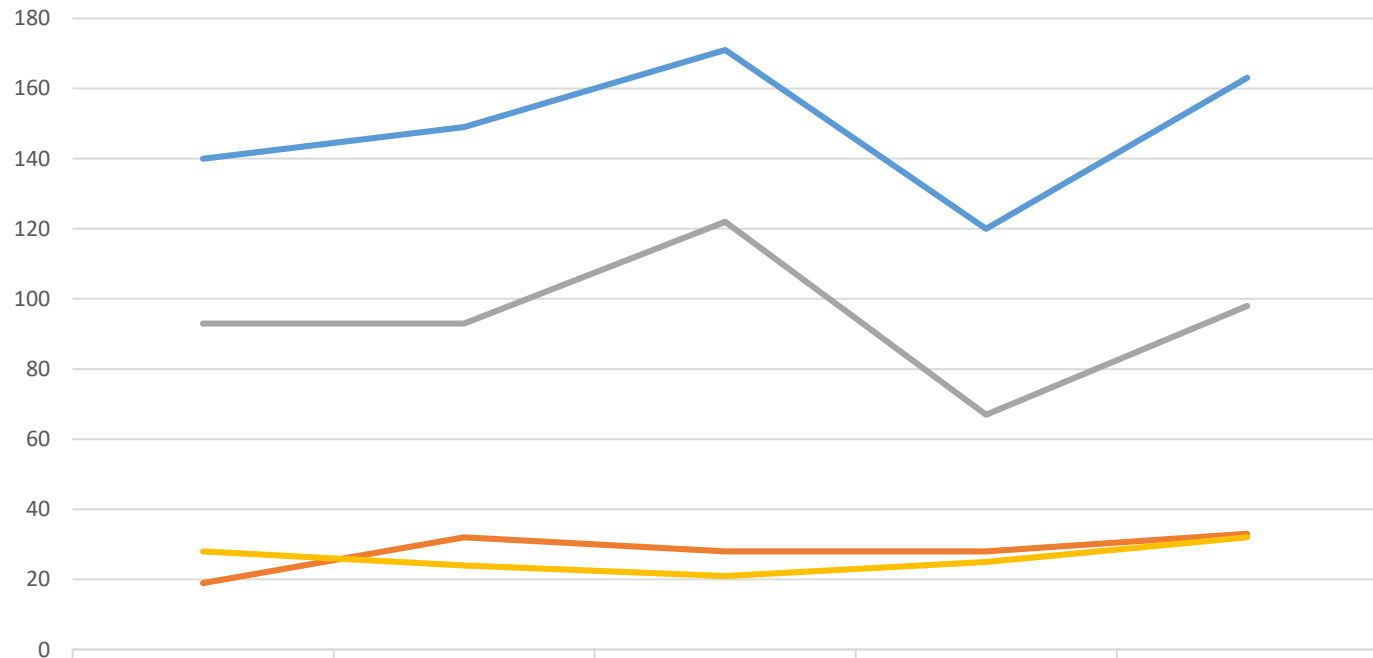
Kvartanir til Barnaverndrstofu





BARNAVERNDARSTOFA

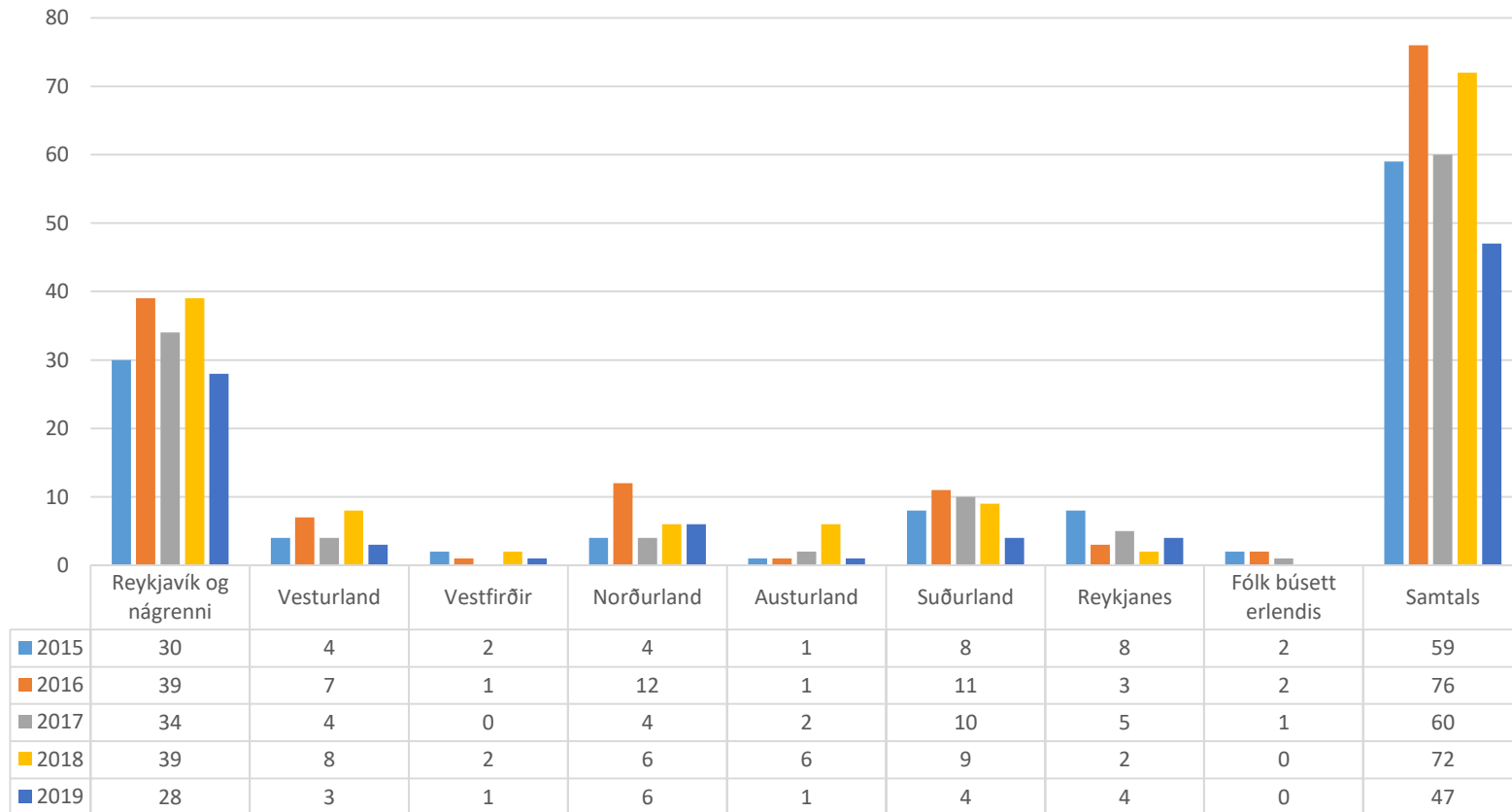
Fjöldi beiðna um fósturheimili



	2015	2016	2017	2018	2019
Heildarfjöldi	140	149	171	120	163
Varanlegt fóstur	19	32	28	28	33
Tímabundið fóstur	93	93	122	67	98
Styrkt fóstur	28	24	21	25	32



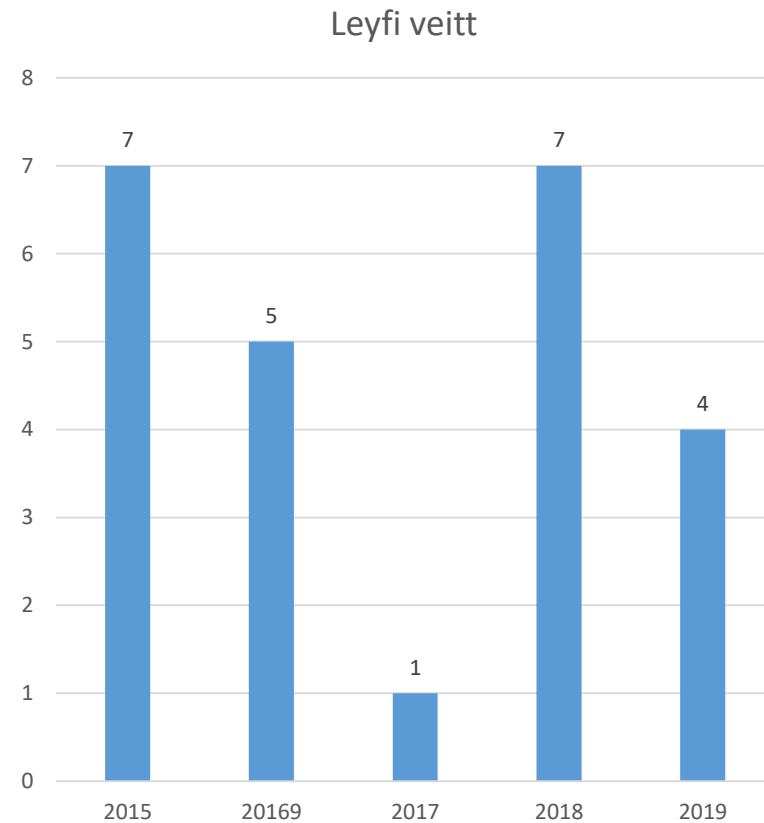
Fjöldi umsókna um að gerast fósturforeldrar, flokkað eftir búsetu





Leyfi til að vista börn skv. 84. gr. bvl.

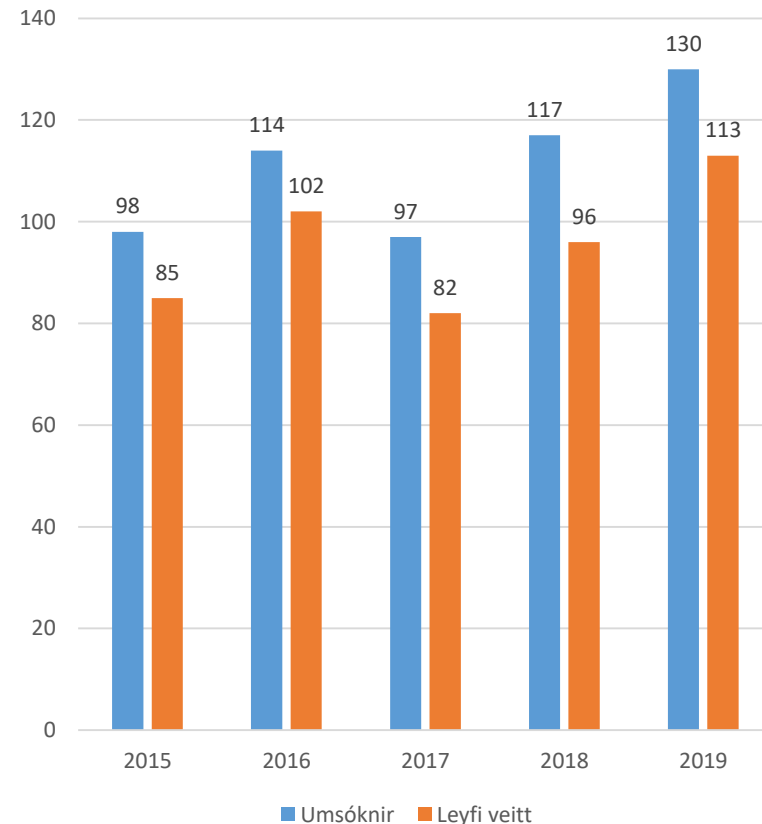
- Í 84. grein barnaverndarlaga er kveðið á um að barnaverndarnefndir, ein eða fleiri saman, skuli hafa tiltæk úrræði, svo sem með rekstri vistheimila, sambýla, samningum við einkaheimili eða á annan hátt til að:
- a. veita börnum móttöku, þar með talið í bráðatilvikum til að tryggja öryggi þeirra, greina vanda eða tilkönnunar á aðstæðum þeirra, svo sem vegna vanrækslu, vanhæfni eða framferðis foreldra.





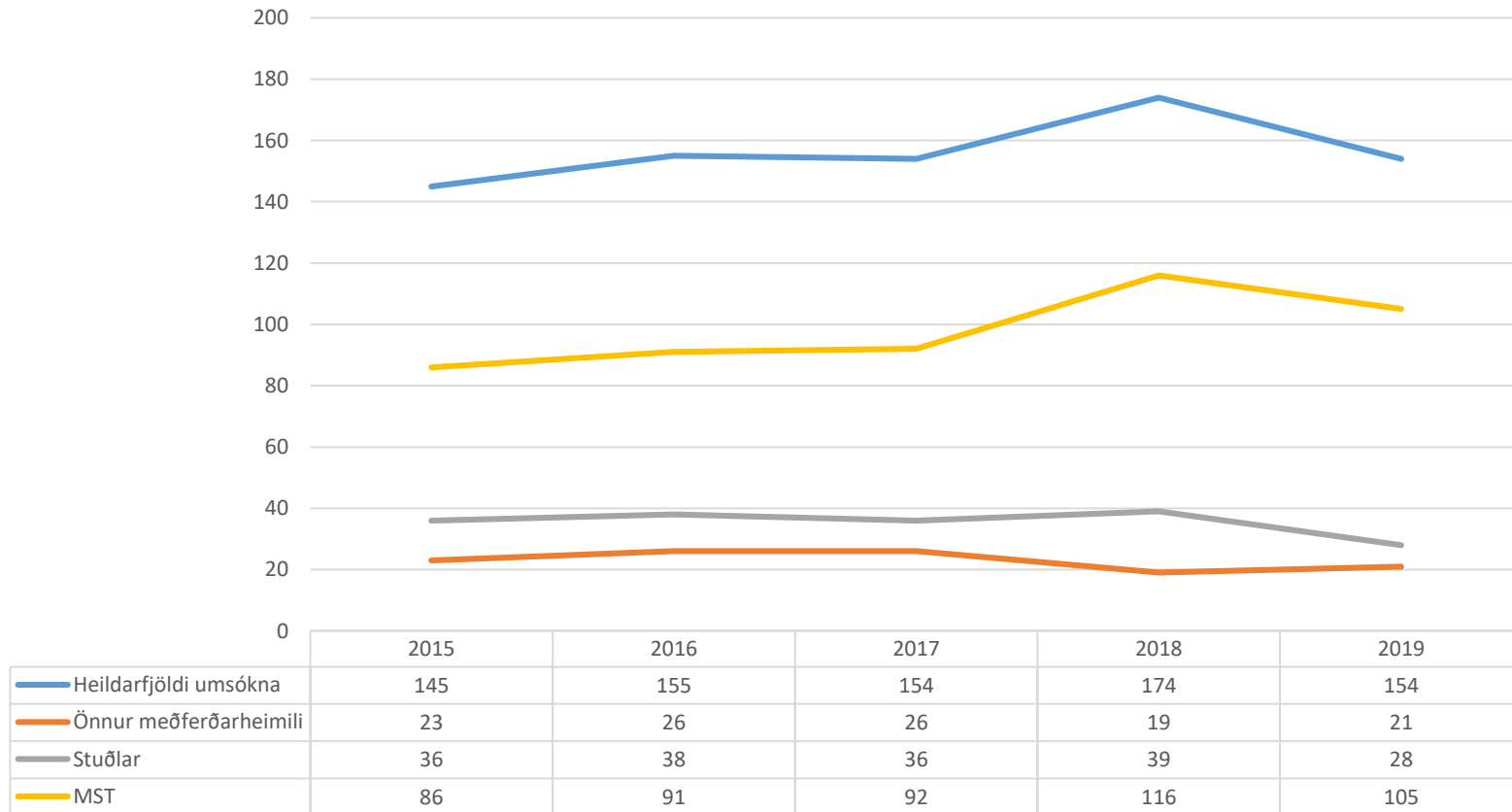
Leyfi til að vista börn skv. 84. gr. bvl.

- Í 84. grein barnaverndarlaga er kveðið á um að barnaverndarnefndir, ein eða fleiri saman, skuli hafa tiltæk úrræði, svo sem með rekstri vistheimila, sambýla, samningum við einkaheimili eða á annan hátt til að:
- b. veita börnum móttöku vegna ófullnægjandi heimilisaðstæðna eða sérstakra þarfa. leyfi til að vista barn hjá ákveðinni fjölskyldu í ákveðinn tíma. Í þeim tilvikum er oft um að ræða ættingja, svo sem foreldri sem ekki fer með forsjá barns eða afa og ömmu.





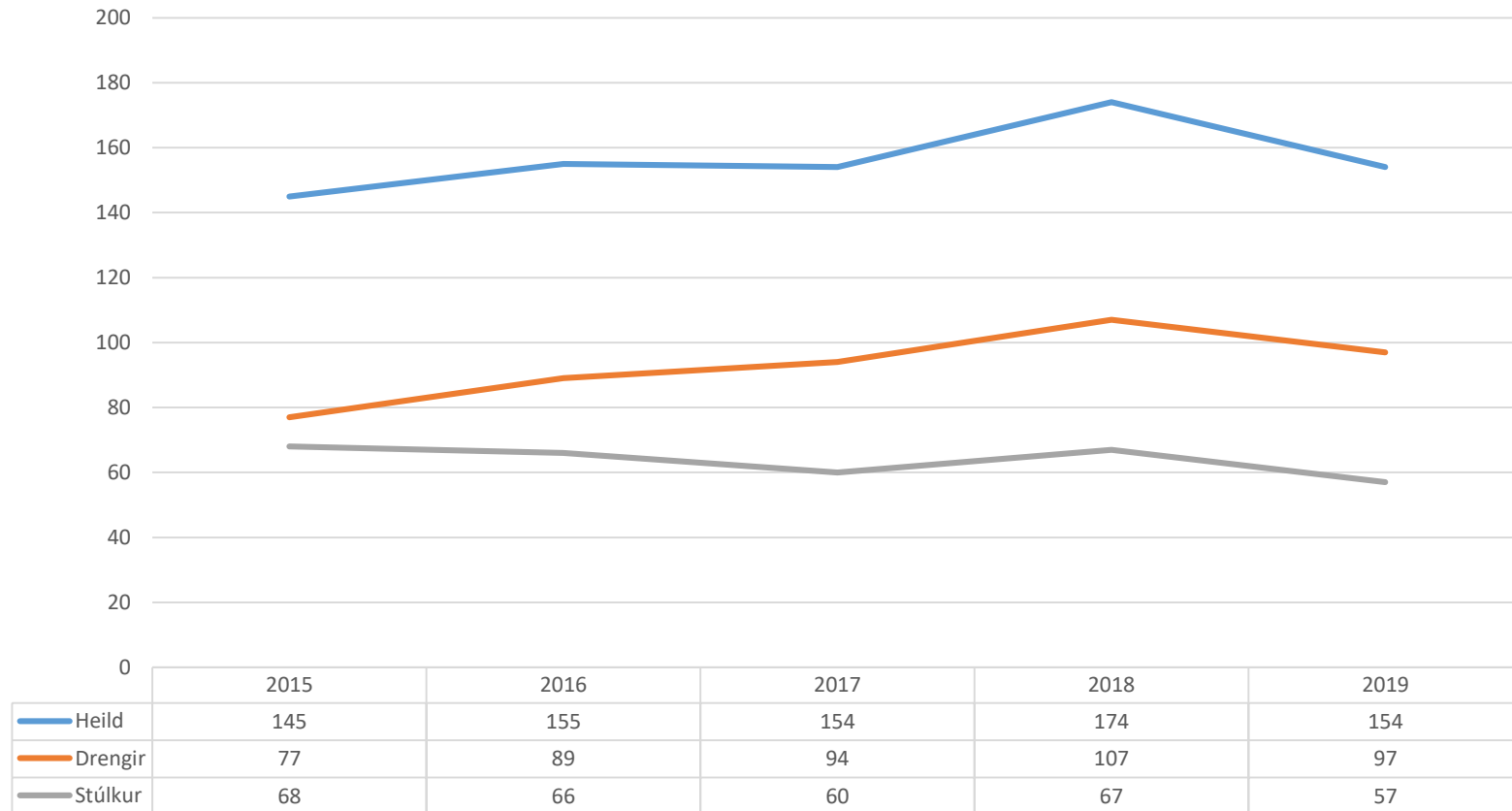
Fjöldi umsókna um meðferð





BARNAVERNDARSTOFA

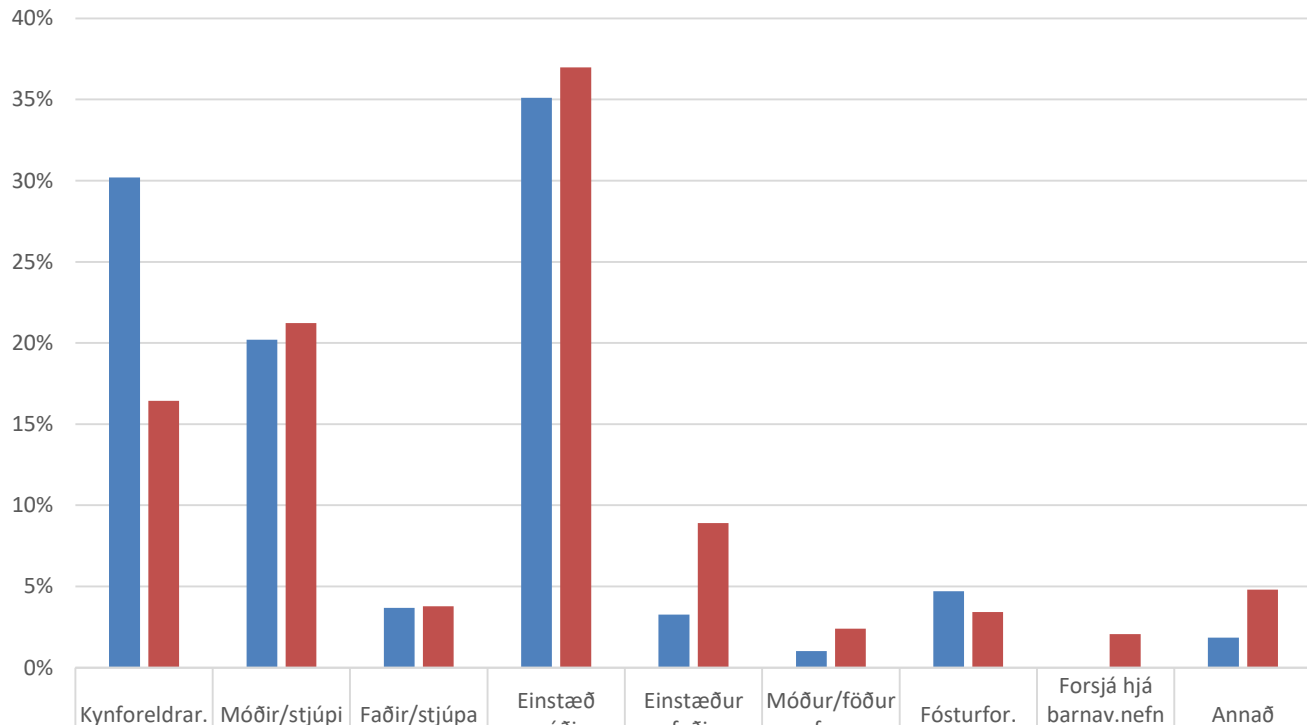
Fjöldi umsókna um meðferð og kynjahlutfall





BARNAVERNDARSTOFA

Fjölskyldugerð samkvæmt umsóknum um meðferð á árunum 2015-2019



■ MST	30%	20%	4%	35%	3%	1%	5%	0%	2%
■ Stuðlar og meðferðarheimilin	16,4%	21,2%	3,8%	37,0%	8,9%	2,4%	3,4%	2,1%	4,8%



Hlutfall barna af erlendum uppruna¹

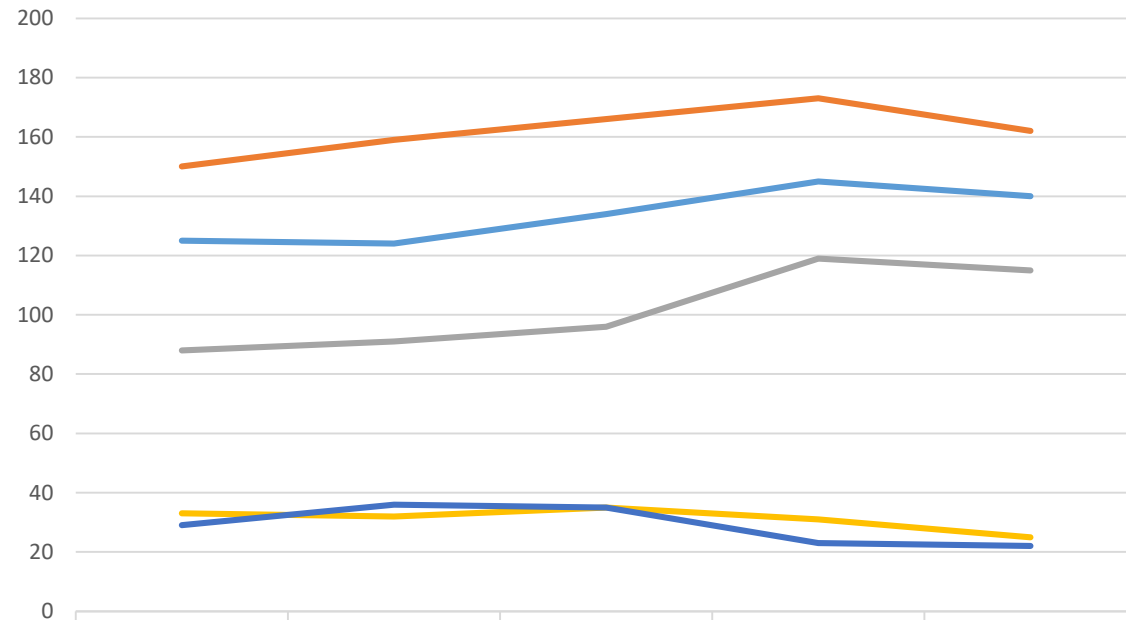
	2015	2016	2017	2018	2019
	%	%	%	%	%
Hlutfall barna af erlendum uppruna þar sem sótt var um meðferð ²	6,9	9,7	11,3	12,1	10,4
Hlutfall barna af erlendum uppruna þar sem óskað var eftir fósturforeldrum	14,3	13,4	20,5	23,3	27,0
Hlutfall barna af erlendum uppruna á Íslandi ³	18,0	18,7	19,6	20,6	21,5

¹ Með erlendum uppruna barna er átt við börn sem eiga a.m.k. annað foreldri af erlendum uppruna (innflytjendur, önnur kynslóð innflytjenda eða börn þar sem annað foreldrið er erlent). ² Umsóknir um MST, meðferðardeild Stuðla og önnur meðferðarheimili

³ Skv. upplýsingum frá Hagstofu Íslands, miðað er við stöðu við upphaf hvers árs.



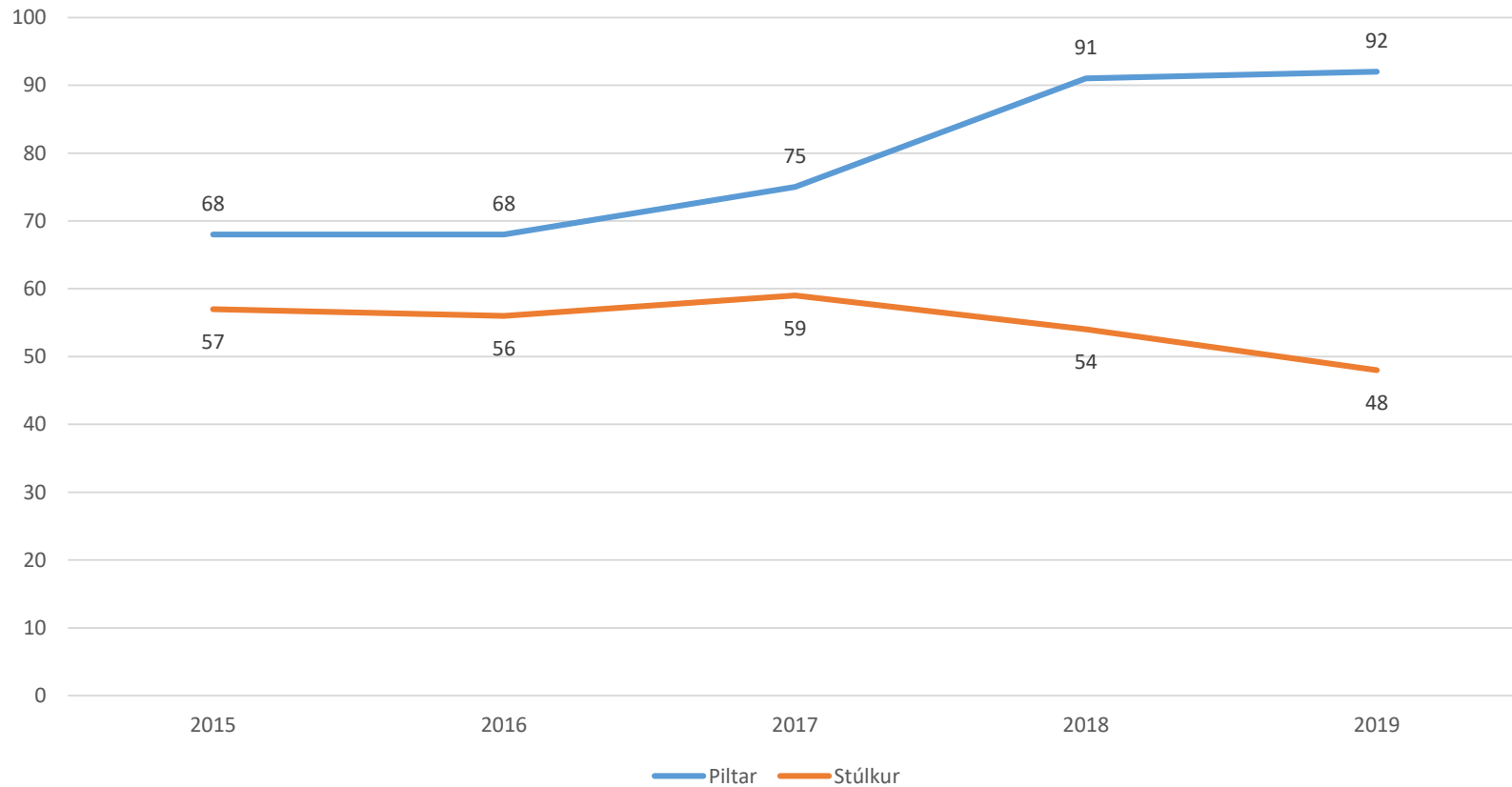
Fjöldi barna í meðferð (innskiftir á árinu og frá fyrra ári)



	2015	2016	2017	2018	2019
Fjöldi einstaklinga	125	124	134	145	140
Heildarfjöldi (samþals úr öllum úrræðunum)	150	159	166	173	162
MST	88	91	96	119	115
Stuðlar	33	32	35	31	25
Önnur meðferðarheimili	29	36	35	23	22

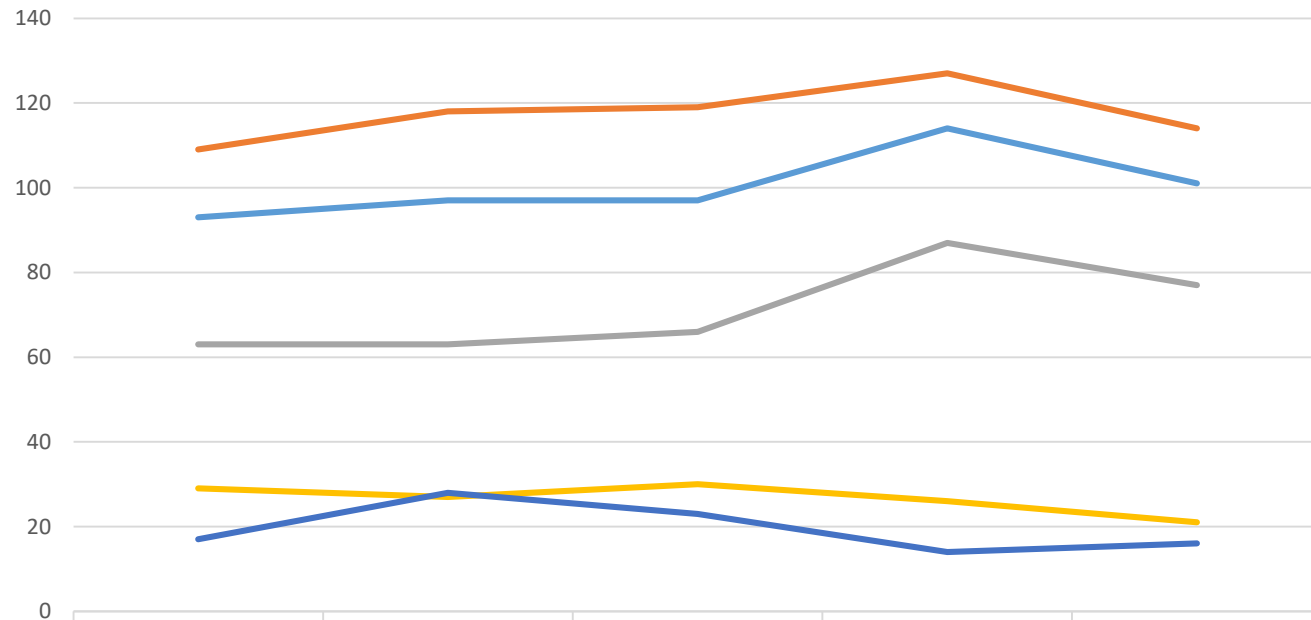


Fjöldi barna í meðferð eftir kyni (fjöldi einstaklinga)





Innskriftir barna í meðferð á árinu (meðferð hófst á árinu)

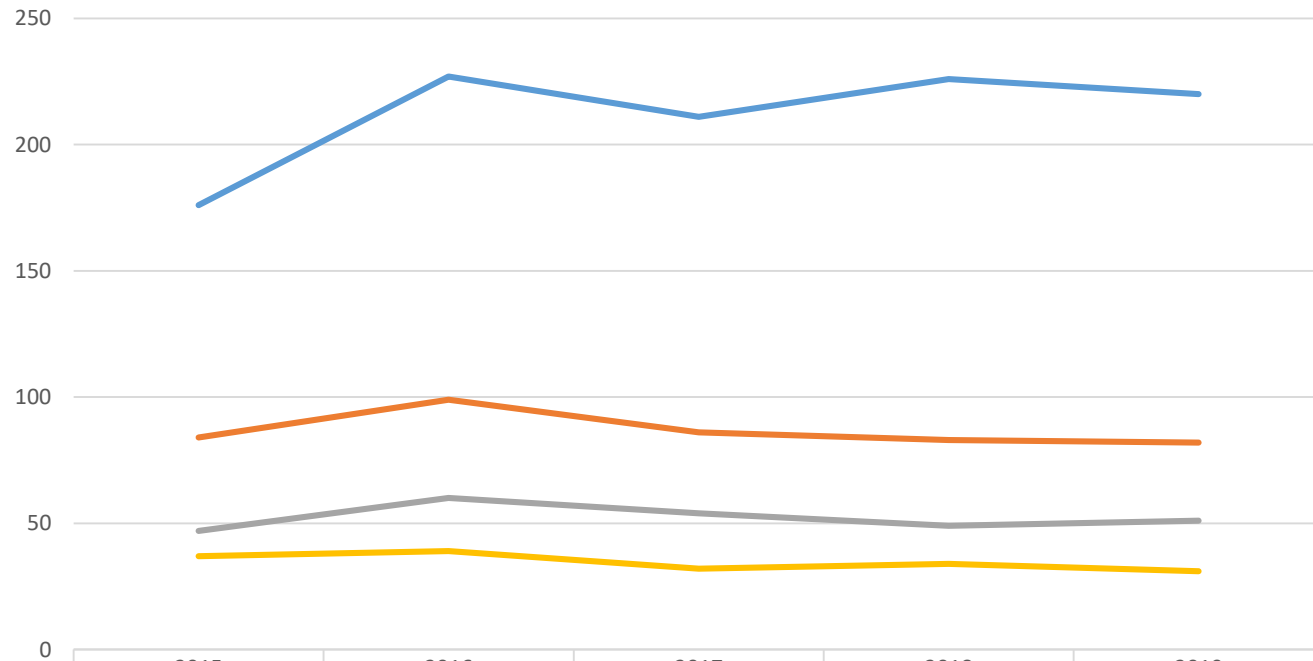


	2015	2016	2017	2018	2019
Fjöldi einstaklinga	93	97	97	114	101
Heildarfjöldi	109	118	119	127	114
MST	63	63	66	87	77
Stuðlar	29	27	30	26	21
Önnur meðferðarheimili	17	28	23	14	16



BARNAVERNDARSTOFA

Fjöldi innskrifta og fjöldi barna (einstaklingar) sem komu á lokaða deild Stuðla



	2015	2016	2017	2018	2019
Innskriftir á lokaða deild	176	227	211	226	220
Fjöldi einstaklinga	84	99	86	83	82
Drengir	47	60	54	49	51
Stúlkur	37	39	32	34	31



BARNAVERNDARSTOFA

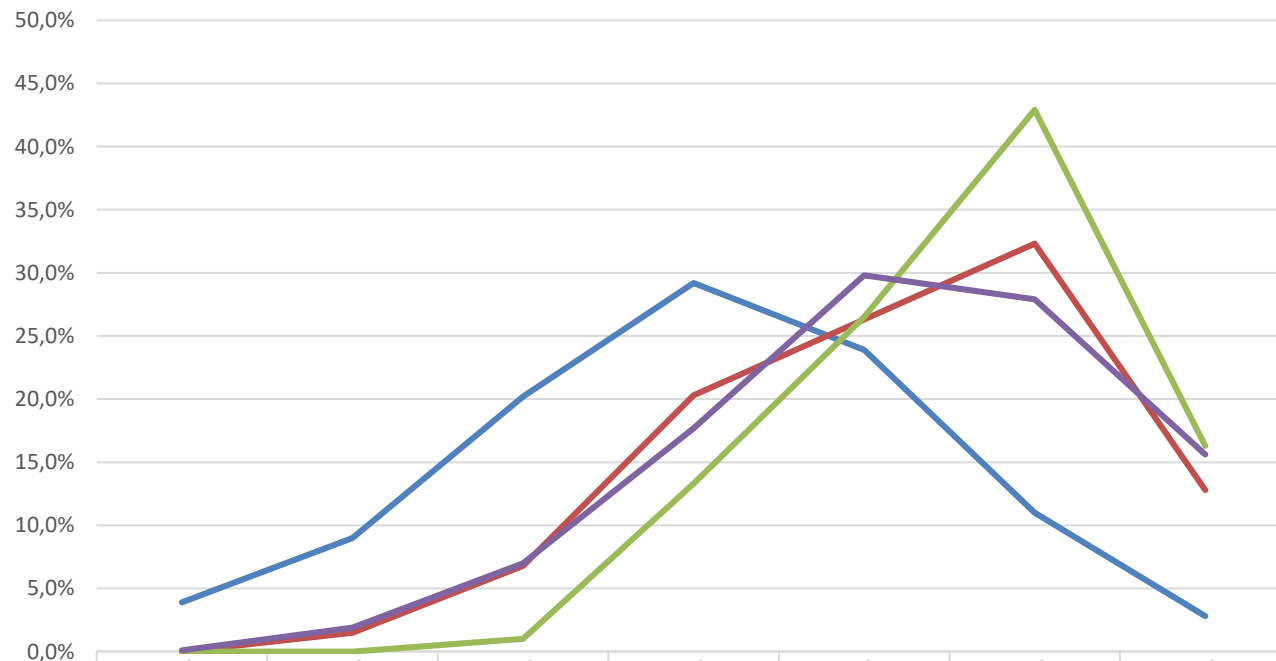
Vistunardagar á lokaðri deild Stuðla

	2015	2016	2017	2018	2019
Lokuð deild (neyðarvistun á grundvelli 25. og 31. gr. bvl)	1.084	1.329	1.349	1.180	1.157
Lokuð deild (gæsluvistun og öryggisvistun). Með „Gæsluvistun“ er átt við vistun á viðeigandi stofnun sem kemur í stað gæsluvarðhalds, sbr. 100. gr. laga um meðferð sakamála nr. 88/2008. Með „Öryggisvistun“ er átt við vistun á grundvelli 62. gr. almennra hegningarlaga nr. 19/1940. Gæsluvarðhald fer hins vegar einungis fram í fangelsi.	75	0	148	0	0
Samtals	1.159	1.329	1.497	1.180	1.157



BARNAVERNDARSTOFA

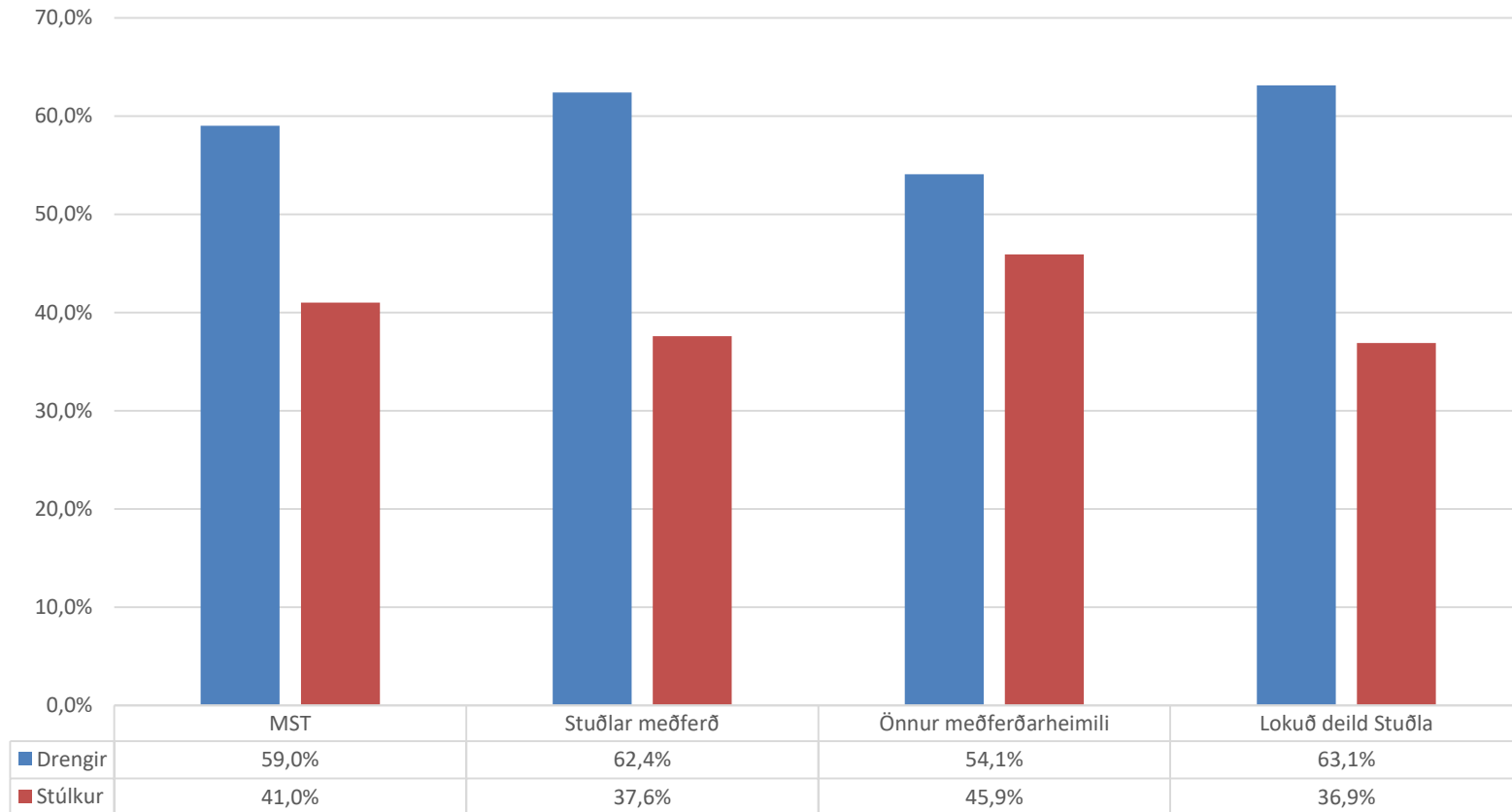
Aldursskipting: Innskrifuð börn í meðferð á árunum 2015-2019



	12 ára	13 ára	14 ára	15 ára	16 ára	17 ára	18 ára
MST n=356	3,9%	9,0%	20,2%	29,2%	23,9%	11,0%	2,8%
Stuðlar n=133	0,0%	1,5%	6,8%	20,3%	26,3%	32,3%	12,8%
Önnur meðferðarheimili n=98	0,0%	0,0%	1,0%	13,3%	26,5%	42,9%	16,3%
Lokuð deild Stuðla n=1.060	0,1%	1,9%	7,0%	17,7%	29,8%	27,9%	15,6%



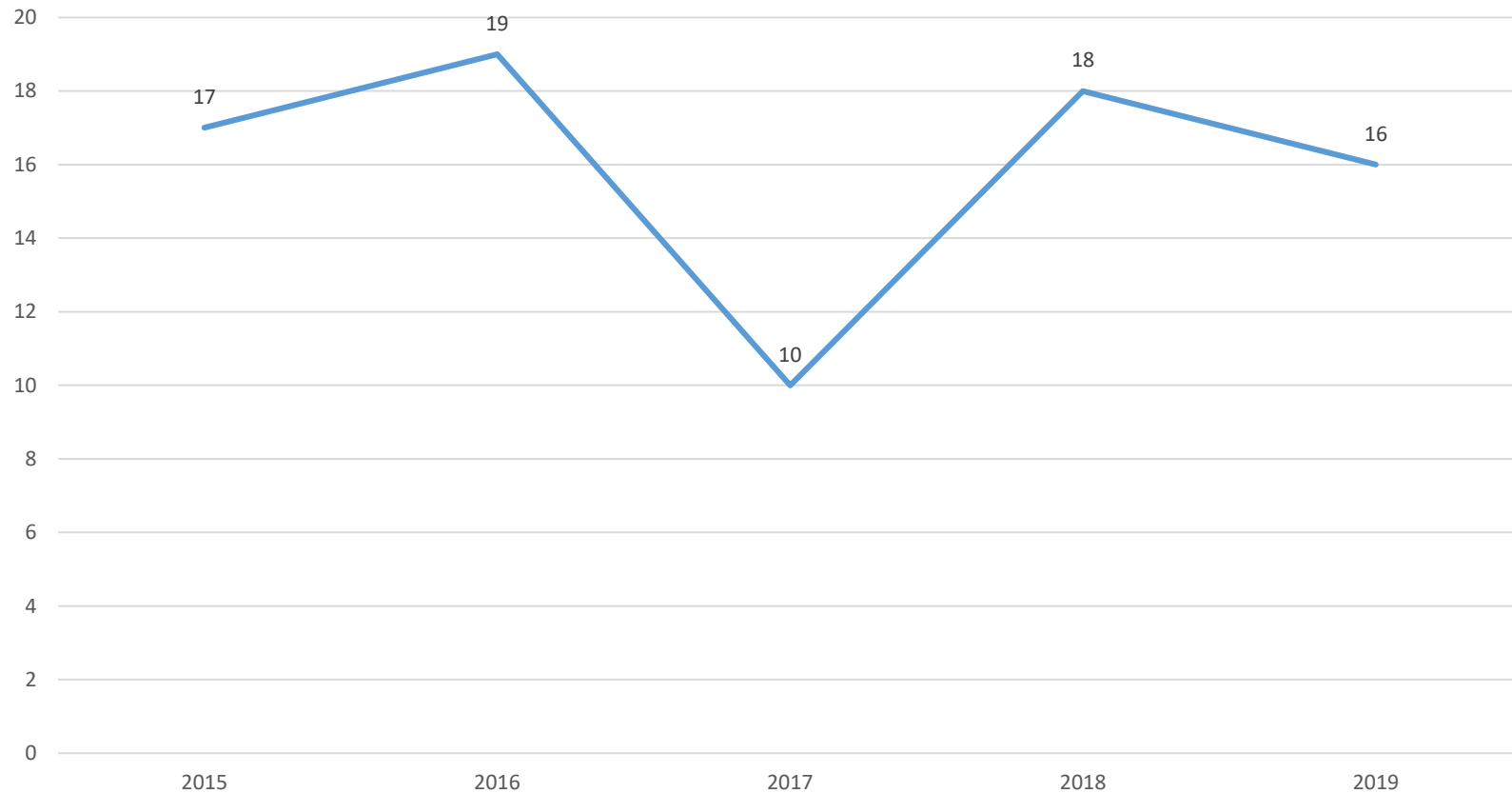
Kynjahlutfall innskrifta í meðferð á árunum 2015-2019





BARNAVERNDARSTOFA

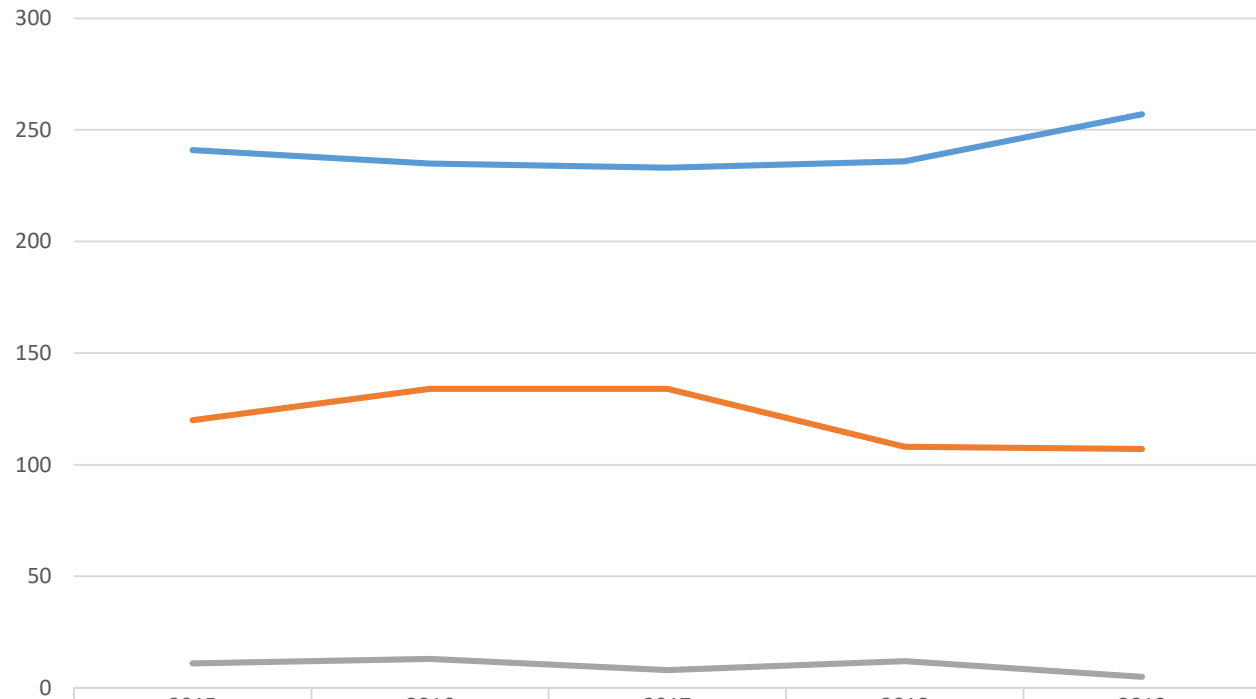
Umsóknir um sálfræðipjónustu fyrir börn vegna óviðeigandi kynhegðunar barna





BARNAVERNDARSTOFA

Barnahús

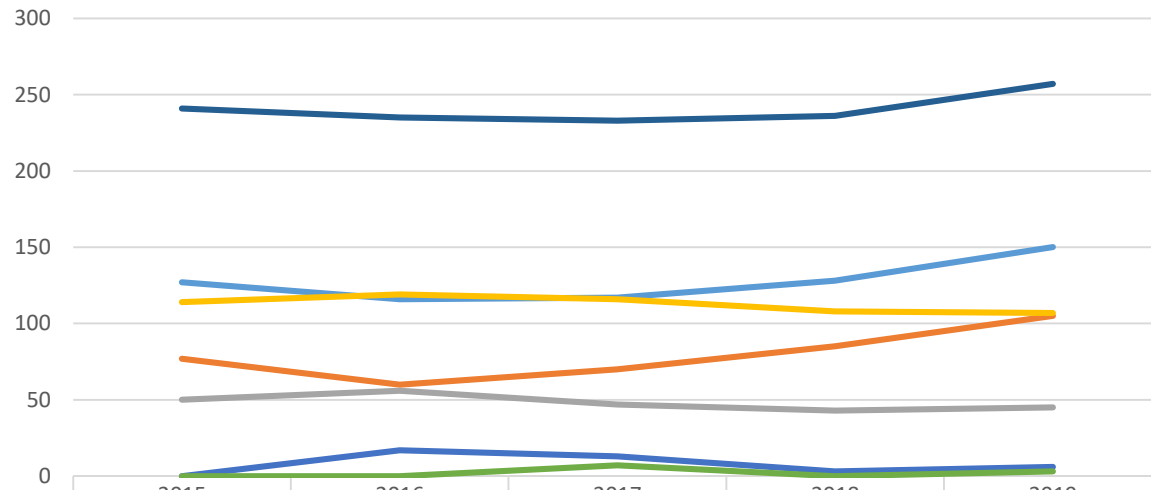


	2015	2016	2017	2018	2019
Rannsóknarviðtöl	241	235	233	236	257
Greiningar-og meðferðarviðtöl	120	134	134	108	107
Læknisskoðanir	11	13	8	12	5



BARNAVERNDARSTOFA

Barnahús: Rannsóknarviðtöl



	2015	2016	2017	2018	2019
— a. Skýrslutökur	127	116	117	128	150
— Vegna kynferðislegs ofbeldis	77	60	70	85	105
— Vegna líkamlegs- og heimilisofbeldis ofbeldis	50	56	47	43	45
— b. Könnunarviðtöl	114	119	116	108	107
— Þar af við fylgdarlaus börn	0	17	13	3	6
— Þar af við hælisleitandi börn í fylgd forsjáraðila	0	0	7	0	3
— Rannsóknarviðtöl samtals	241	235	233	236	257